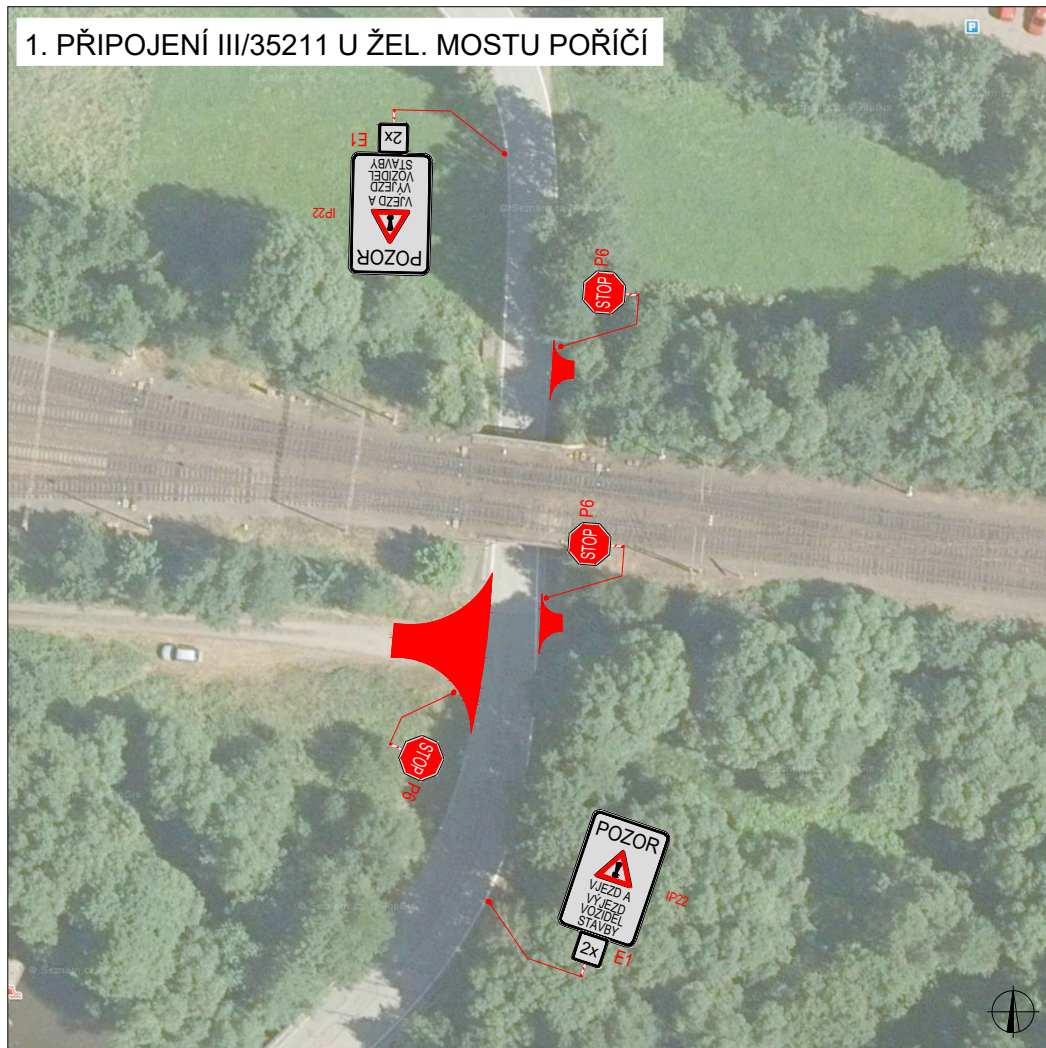
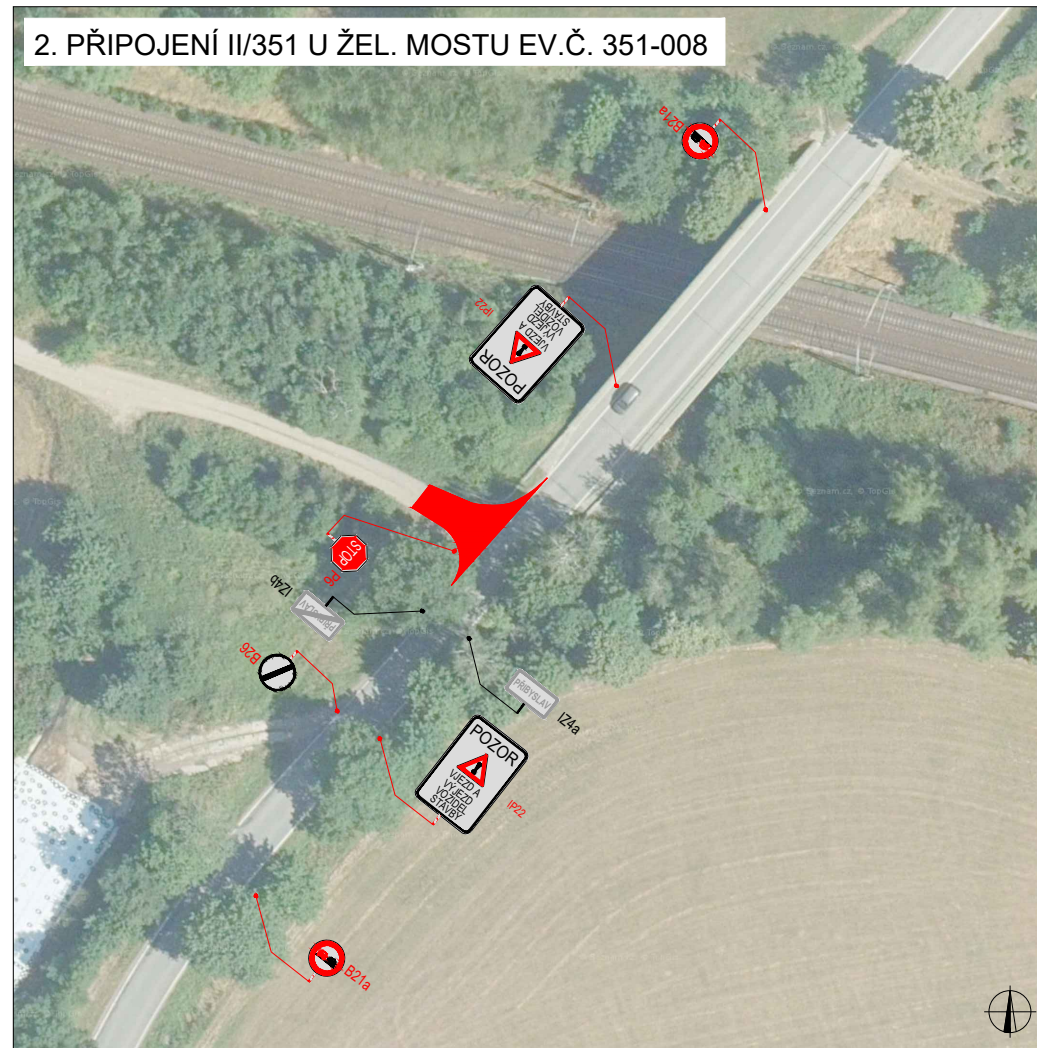


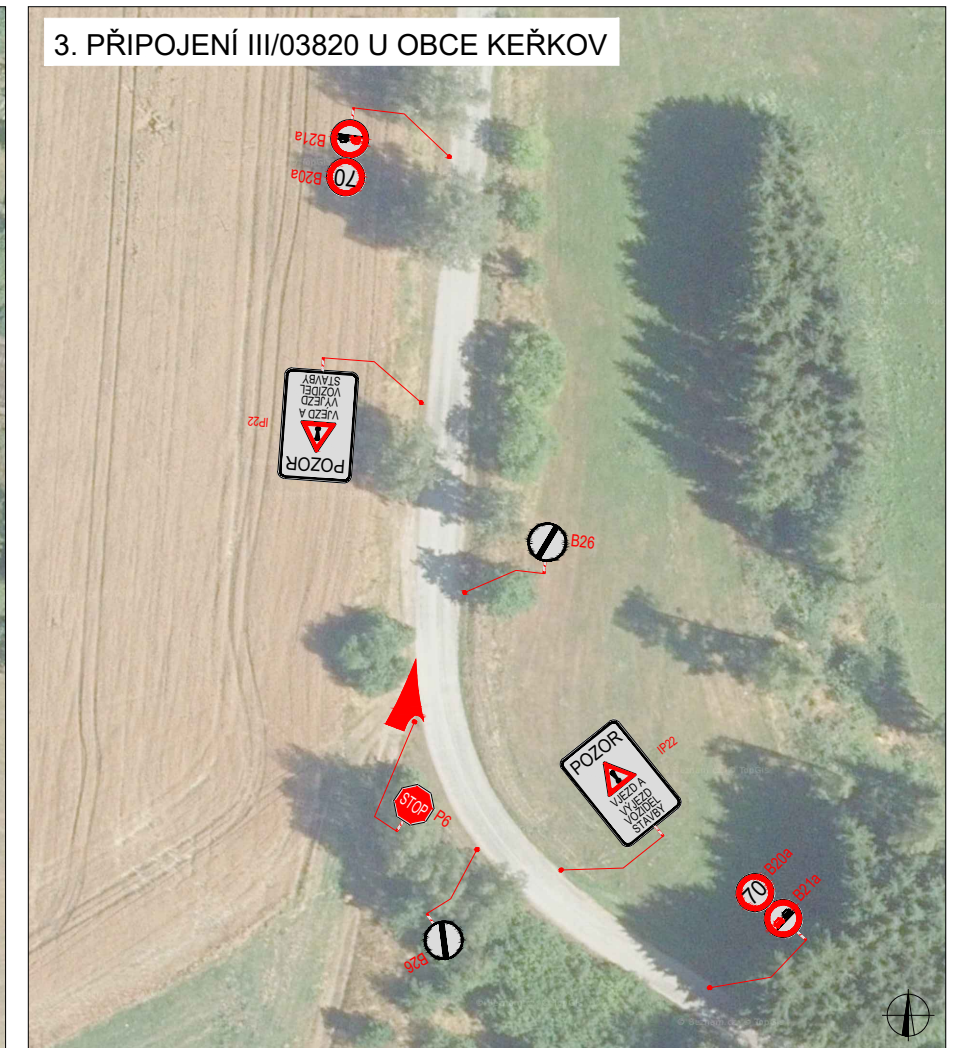
1. PŘIPOJENÍ III/35211 U ŽEL. MOSTU POŘIČÍ



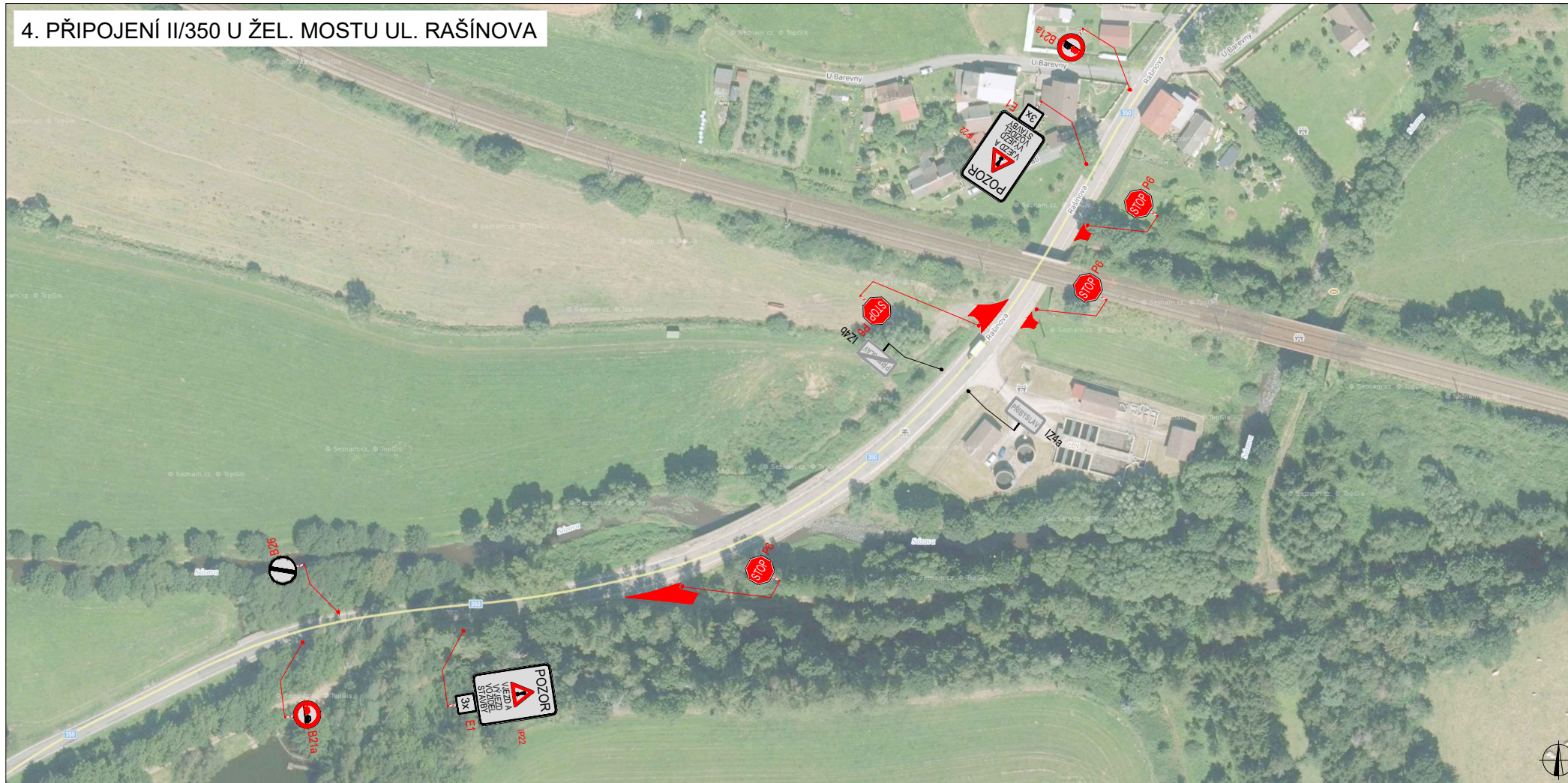
2. PŘIPOJENÍ II/351 U ŽEL. MOSTU EV.Č. 351-008






3. PŘIPOJENÍ III/03820 U OBCE KEŘKOV





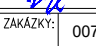
4. PŘIPOJENÍ II/350 U ŽEL. MOSTU UL. RAŠÍNOVA



LEGENDA

-  NAVRŽENÉ PŘECHODNÉ DOPRAVNÍ ZNAČENÍ
-  TRVALÉ DOPRAVNÍ ZNAČENÍ
-  TRVALÉ DOPRAVNÍ ZNAČENÍ DOČASNĚ ZNEPLATNĚNÉ

MÍSTNÍ ÚPRAVA PROVOZU NA POZEMNÍ KOMUNIKACI BUDE REALIZOVÁNA PODLE ZÁKONA Č. 361 / 2000 SB., VYHLÁŠKY Č. 294 / 2015 SB., PODLE PŘÍSLUŠNÝCH ČESKÝCH TECHNICKÝCH NOREM ČSN A TECHNICKÝCH PODMÍNEK MINISTERSTVA DOPRAVY

ZODPOVĚDNÝ PROJEKTANT:	Richard Peška	
VYPRACOVAL:	Lukáš Beránek	
KONTROLOVAL:	Richard Peška	
NÁZEV STAVBY:	Rekonstrukce traťového úseku Příbyslav - Pohled VYJEZDY STAVBY okres Havlíčkův Brod, kraj Vysočina	
ČÍSLO ZAKÁZKY:	007/2025	
DATUM:	03/2025	
FORMÁT:		
MĚŘITKO:	-	
ÚČEL:	RDS	

**WYZNAČ**  
DOPRAVNÍ INŽENÝRING

WYZNAČ, s.r.o.  
Srážné 5113/1, 586 01 Jihlava

ČÍSLO PŘÍLOHY: 1  
SOUPRAVA: