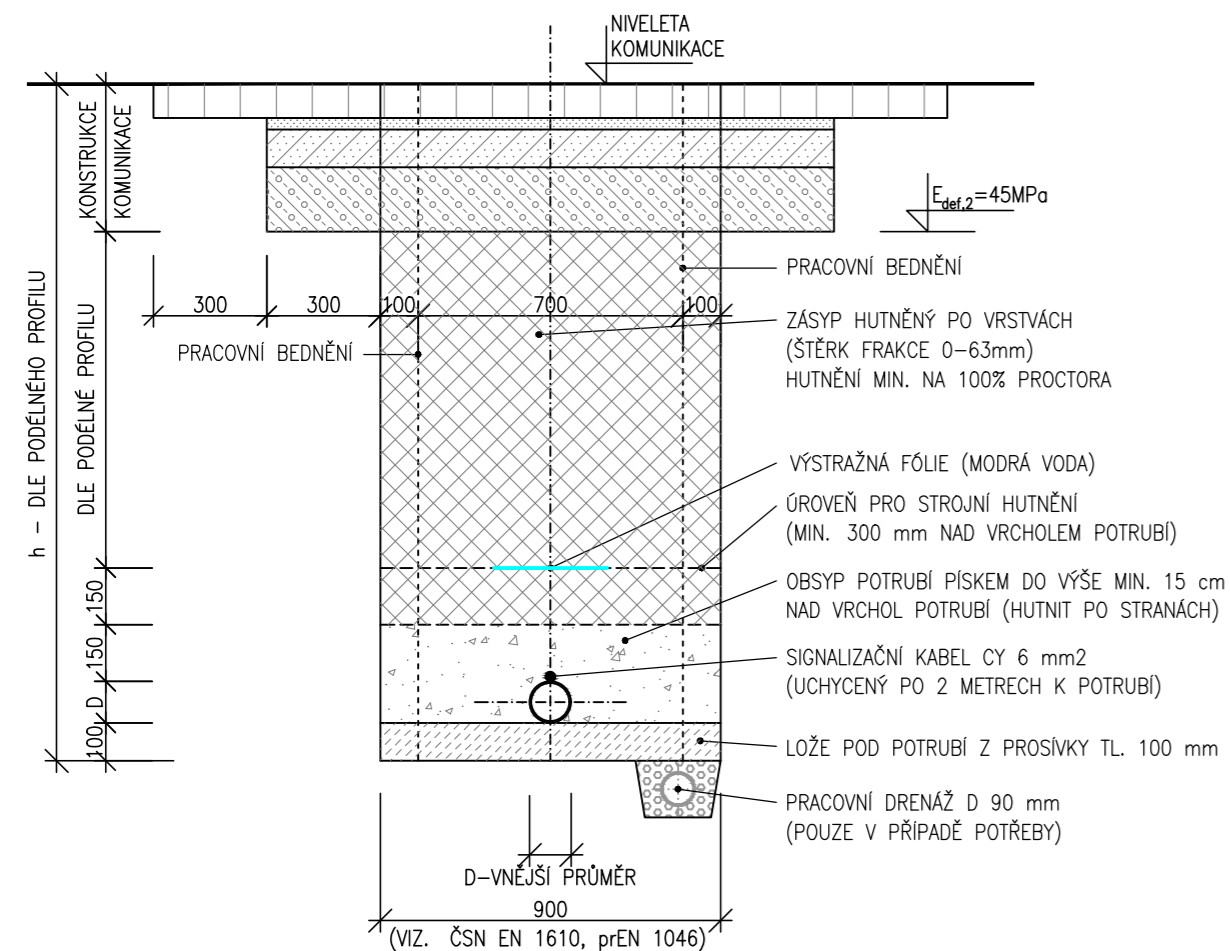


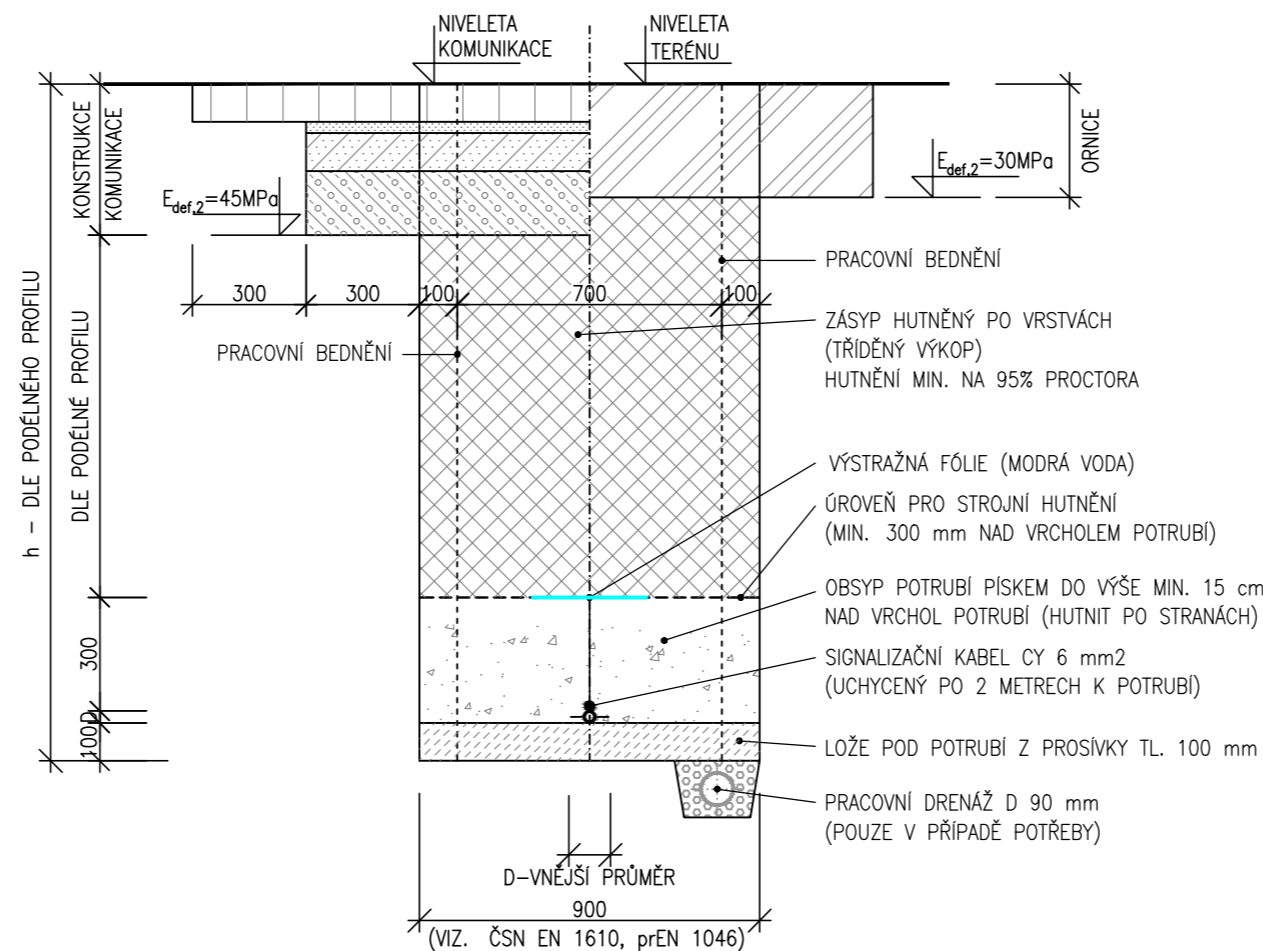
VZOROVÉ ULOŽENÍ POTRUBÍ
M 1:20

VZOROVÝ PŘÍČNÝ ŘEZ – MÍSTNÍ KOMUNIKACE
PE D 110/6,6
PE D 90/5,4



POZNÁMKA:
SKLADBA KONSTRUKČNÍCH VRSTEV A PRAVIDENÍ ZPĚTNÉ OPRAVY STAVEBNÍ RÝHY JE PŘEVZATA Z BĚŽNÝCH PODMÍNEK PRO SKLADBU MÍSTNÍCH KOMUNIKACÍ, PROTOŽE MAJITEL A SPRÁVCE KOMUNIKACE ŽÁDNOU SKLADBU VE VYJÁDŘENÍ NEURČIL.

VZOROVÝ PŘÍČNÝ ŘEZ – VODOVODNÍ PŘÍPOJKY
PE D 63/5,8
PE D 6/4”
PE D 5/4”



POZNÁMKA:
– HLOUBKU ULOŽENÍ POTRUBÍ UPRAVIT DLE PODELNÝCH PROFILŮ
– OD HLOUBKY VÝKOPU 1,20 m BUDE RÝHA PAŽENA PŘÍLOŽNÝM PAŽENÍM
– VZOROVÉ PŘÍČNÉ ŘEZY JSOU SOUČÁSTÍ UCELENÉ PROJEKTOVÉ DOKUMENTACE
– PODMÍNKY PRO ZPĚTNÉ OPRAVY PОВRCHŮ JSOU SOUČÁSTÍ VYJÁDŘENÍ MAJITELŮ A SPRÁVCŮ POZEMKŮ ZASAŽENÝCH STAVBOU, KTERÁ JSOU V DOKLADOVÉ ČÁSTI PD

ZPŮSOB ULOŽENÍ POTRUBÍ Z PLASTOVÝCH TRUB PODLE:
– TECHNOLOGICKÝCH POSTUPŮ VÝROBCE POTRUBÍ
– PLATNÉ LEGISLATIVY

KONSTRUKCE MÍSTNÍ KOMUNIKACE:
40 MM ACO 11 (ABS) – ASFALTOVÝ BETON
SPOJOVACÍ POSTŘÍK 0,4kg/m²
60 MM ACL 16 (ABH) – ASFALTOVÝ BETON LOŽNÝ
INFILTRAČNÍ POSTŘÍK 0,6 kg/m²
250 MM ŠDA – ŠTĚRKODRŤ FRAKCE 0–63 MM
350 MM CELKOVÁ MOCNOST KONSTRUKČNÍCH VRSTEV

POPIS ZÁJMOVÉHO ÚZEMÍ:

– K.Ú.: PŘIBYSLAV [735698]
– OBEC: PŘIBYSLAV [569321]

SOUŘADNÝ SYSTÉM: S–JTSK

VÝŠKOVÝ SYSTÉM: Bpv.

Zodp. projektant: ING. JANAČEK MICHAL		
Vypracoval: ING. KLEMENT JAN	<i>Klement</i>	
Investor: MĚSTO PŘIBYSLAV BECHYŇOVO NÁMĚSTÍ 1, 582 22 PŘIBYSLAV		
Akce:	Zak.číslo:	Z75–2022–000001
PŘIBYSLAV, UL. HUSOVA PROJEKT VODOVODU	Stupeň:	DUR+DSP
	Datum:	10/2021
	Formát:	3 x A4
Obsah:	Měřítko:	Č.výkresu:
VZOROVÉ ULOŽENÍ POTRUBÍ	1:20	D1.

Paré č.: