



naše značka
5002514047

vyřizuje
Pavel Gabriel

datum
07.12.2021

Vodovody a kanalizace Havlíčkův Brod, a. s.
Žižkova 832
58001 Havlíčkův Brod

Věc:

Příbyslav, ul. Husova - Projekt vodovodu

K.ú. - p.č.: Příbyslav

Stavebník: Vodovody a kanalizace Havlíčkův Brod, a. s., Žižkova 832, 58001 Havlíčkův Brod

Účel stanoviska: Povolení stavby - stavební režim (ÚR+SP)

GasNet, s.r.o., jako provozovatel distribuční soustavy (PDS) a technické infrastruktury, zastoupený GasNet Služby, s.r.o., vydává toto stanovisko:

V ZÁJMOVÉM ÚZEMÍ STAVBY SE NACHÁZÍ TATO PLYNÁRENSKÁ ZAŘÍZENÍ A PLYNOVODNÍ PŘÍPOJKY :

- plynovody STL PE d 50 a d 110 + STL plynovodní přípojky
- STL plynovodní přípojka - PLÁNOVANÁ VÝSTAVBA (vyznačeno žlutou barvou)

Pro realizaci stavby stanovujeme tyto podmínky:

- Křížení a souběh vodovodu s plynárenským zařízením a plynovodními přípojkami (dále jen PZ) musí být v souladu s ČSN 73 6005, tab. 1 a 2.
- Obrysy vodovodních šachet budou umístěny minimálně 500 mm od obrysu PZ.
- Ke křížení vodovodního potrubí s PZ může dojít v minimální vzdálenosti 150 mm.
- K souběhu vodovodního potrubí s PZ může dojít v minimální vzdálenosti 500 mm.
- Při křížení PZ z materiálu PE bude provedena kontrola funkčnosti signalizačního vodiče.
- Při křížení PZ z materiálu OCEL bude na náklady GasNet Služby, s.r.o. provedena diagnostika stavu potrubí.
- Pokud realizace stavby vyvolá výškovou nebo směrovou úpravu trasy PZ, bude toto posuzováno jako přeložka. Náklady budou hrazeny investorem stavby.
- Úhel křížení PZ s vodovodním potrubím bude 90°, nelze-li tento úhel v odůvodněných případech dodržet, může být úhel křížení menší, nejméně však 60°.

Veškeré stavební práce musí být vykonávány tak, aby v žádném případě nenarušily bezpečný provoz uvedených plynárenských zařízení a plynovodních přípojek.

V rozsahu této stavby souhlasíme s povolením stavby dle zákona 183/2006 Sb. ve znění pozdějších předpisů. Tento souhlas platí pro územní řízení, řízení o územním souhlasu, veřejnoprávní smlouvy pro umístění stavby, zjednodušené územní řízení, ohlášení, stavební řízení, společné územní a stavební řízení, veřejnoprávní smlouvu o provedení stavby nebo oznámení stavebního záměru s certifikátem autorizovaného inspektora.

V zájmovém území se mohou nacházet plynárenská zařízení jiných vlastníků či správců, případně i dlouhodobě nefunkční/neprovozovaná plynárenská zařízení bez dostupných informací o jejich poloze a vlastnictví.

GasNet Služby, s.r.o.

Plynárenská 499/1 · Zábřehovice · 602 00 Brno · T 555 90 10 10 · www.gasnet.cz

IČ: 27935311 · DIČ: CZ27935311

Zápis do obchodního rejstříku: Krajský soud v Brně, sp. zn. C 57165, dne 26. 7. 2007

Certificate of incorporation: Regional Court in Brno, ref. number C 57165, on 26th July 2007

Zákaznická linka GasNet 555 90 10 10, info@gasnet.cz, www.gasnet.cz

Plynárenská zařízení a plynovodní přípojky (dále jen PZ) jsou dle ust. § 2925 zákona č. 89/2012 Sb., občanského zákoníku, provozovány jako zařízení zvláště nebezpečná a z tohoto důvodu jsou chráněna ochranným pásmem dle zákona č.458/2000 Sb. ve znění pozdějších předpisů.

Rozsah ochranného pásma je stanoven v zákoně 458/2000 Sb. ve znění pozdějších předpisů.

Stavební činnosti je možné realizovat pouze při dodržení podmínek stanovených v tomto stanovisku. Nebudou-li tyto podmínky dodrženy, budou stavební činnosti považovány dle § 68 zákona č.458/2000 Sb. ve znění pozdějších předpisů za činnost bez našeho předchozího souhlasu. Při každé změně projektu nebo stavby (zejména trasy navrhovaných inženýrských sítí) je nutné požádat o nové stanovisko k této změně.

Nedodržení podmínek uvedených v tomto stanovisku zakládá odpovědnost stavebníka za vzniklé škody.

Za stavební činnosti se pro účely tohoto stanoviska považují všechny činnosti prováděné v ochranném pásmu PZ (tzn. bezvýkopové technologie a terénní úpravy) a činnosti mimo ochranné pásmo, pokud by takové činnosti mohly ohrozit bezpečnost a spolehlivost PZ (např. trhací práce, sesuvy půdy, vibrace, apod.).

Případné zřizování stavenišť, skladování materiálů, stavebních strojů apod. bude realizováno mimo ochranné pásmo PZ (není-li ve stanovisku uvedeno jinak).

Při použití nákladních vozidel, stavebních strojů a mechanismů požadujeme zabezpečit případný přejezd přes PZ uložením betonových panelů v místě přejezdu PZ.

PŘI REALIZACI STAVBY BUDOU DODRŽENY TYTO PODMÍNKY PRO PROVÁDĚNÍ STAVEBNÍ ČINNOSTI:

(1) Před zahájením stavební činnosti bude provedeno vytyčení trasy a přesné určení uložení PZ. Vytyčení trasy provede příslušná regionální oblast ZDARMA. Formulář a kontakt naleznete na <https://www.gasnet.cz/cs/ds-vytyceni-pz/>, lze využít QR kód, který je uveden v tomto stanovisku. Při podání žádosti uvede žadatel naši značku (číslo jednací) uvedenou v úvodu tohoto stanoviska a sdělí termín zahájení a ukončení stavby. O provedeném vytyčení trasy bude sepsán protokol. Přesné určení uložení PZ (sondou) je povinen provést stavebník na svůj náklad.
BEZ VYTYČENÍ TRASY A PŘESNÉHO URČENÍ ULOŽENÍ PZ STAVEBNÍKEM NESMÍ BÝT VLASTNÍ STAVEBNÍ ČINNOST ZAHÁJENA. VYTYČENÍ POVAŽUJEME ZA ZAHÁJENÍ STAVEBNÍ ČINNOSTI V OCHRANNÉM A BEZPEČNOSTNÍM PÁSMU PZ. PROTOKOL O VYTYČENÍ MÁ PLATNOST 2 MĚSÍCE.

(2) Stavebník je povinen stavebnímu podnikateli prokazatelně předat kopii tohoto stanoviska. Převzetí kopie stvrdí stavební podnikatel stavebníkovi svým podpisem a zápisem do stavebního deníku. Pracovníci provádějící stavební činnosti budou prokazatelně seznámeni s polohou PZ, rozsahem ochranného pásma a těmito podmínkami.

(3) Bude dodržena mj. ČSN 73 6005, TPG 702 01, TPG 702 04, TPG 700 03, zákon č.458/2000 Sb. ve znění pozdějších předpisů, případně další předpisy související s uvedenou stavbou.

(4) Při provádění stavební činnosti v ochranném pásmu PZ vč. přesného určení uložení PZ je stavebník povinen učinit taková opatření, aby nedošlo k poškození PZ nebo ovlivnění jejich bezpečnosti a spolehlivosti provozu. Nebude použito nevhodného nářadí, zemina bude těžena pouze ručně bez použití pneumatických, elektrických, bateriových a motorových nářadí.

(5) V případě použití bezvýkopových technologií (např. protlaku) bude před zahájením stavební činnosti provedeno úplné obnažení PZ v místě křížení na náklady stavebníka. Technologie musí být navržena tak, aby v místě křížení nebo souběhu s PZ byl dostatečný stranový nebo výškový odstup od PZ, který zajistí nepoškození PZ během prací a to s ohledem na použitou bezvýkopovou technologii a všechny její účinky na okolní terén. V případě, že nemůže být tato podmínka dodržena, nesmí být použita bezvýkopová technologie.

(6) Odkrytá PZ budou v průběhu nebo při přerušení stavební činnosti řádně zabezpečena proti jejich poškození.

(7) Poklopy uzávěrů a ostatních armatur na PZ, vč. hlavních uzávěrů plynu (HUP) na odběrném plynovém zařízení udržovat stále přístupné a funkční po celou dobu trvání stavební činnosti.

(8) Bude zachována hloubka uložení PZ (není-li ve stanovisku uvedeno jinak).

(9) Stavebník je povinen neprodleně oznámit každé i sebemenší poškození PZ (vč. drobných vrypů do PE potrubí, poškození izolace, signalizačního vodiče, výstražné fólie, markeru atd.) na telefon 1239.

(10) Před provedením zásypu výkopu a v průběhu stavby bude provedena kontrola dodržení podmínek stanovených pro stavební činnosti v ochranném pásmu PZ. Povinnost kontroly se vztahuje i na PZ, která nebyla odhalena. Kontrolu provede příslušná regionální oblast (formulář a kontakt naleznete na <https://www.gasnet.cz/cs/ds-vytyceni-pz/>, lze využít QR kód, který je uveden v tomto stanovisku). Při žádosti uvede žadatel naši značku (číslo jednací) uvedenou v úvodu tohoto stanoviska. Kontrolu je třeba objednat min. 5 dnů předem.

Předmětem kontroly je také ověření dodržení stanovené odstupové vzdálenosti staveb, které byly povoleny v ochranném a

bezpečnostním pásmu PZ.

(11) O provedené kontrole bude sepsán protokol. Bez provedené kontroly nesmí být PZ zasypána. Stavebník je povinen na základě výzvy provozovatele PZ, nebo jeho zástupce doložit průkaznou dokumentaci o nepoškození PZ během výstavby nebo provést na své náklady kontrolní sondy v místě styku stavby s PZ.

(12) Plynárenské zařízení a plynovodní přípojky budou před zásypem výkopu řádně podsypány a obsypány, bude provedeno zhutnění a bude osazena výstražná fólie žluté barvy, to vše v souladu s předpisem provozovatele distribuční soustavy „Zásady pro projektování, výstavbu, rekonstrukce a opravy“, který naleznete na <https://www.gasnet.cz/cs/technicke-dokumenty/> a v souladu s ČSN EN 12007-1-4, TPG 702 01, TPG 702 04.

(13) Neprodleně po skončení stavební činnosti budou řádně osazeny všechny poklapy a nadzemní prvky PZ.

(14) Pokud stavebník nedodrží podmínky stanovené tímto stanoviskem bude činnost stavebníka vyhodnocena provozovatelem PZ jako narušení ochranného nebo bezpečnostního pásma PZ a budou z toho vyvozeny příslušné důsledky.

Platí pouze pro území vyznačené v příloze tohoto stanoviska a to 24 měsíců ode dne jeho vydání.

V případě dotčení pozemku v majetku společnosti GasNet, s.r.o. je třeba dále projednat smluvní vztah k tomuto pozemku. Kontakt na projednání naleznete na adrese www.gasnet.cz/cs/kontaktni-system/, činnost Smluvní vztahy - pozemky a budovy plynárenských zařízení.

Za správnost a úplnost dokumentace předložené s žádostí včetně jejího souladu s platnými předpisy plně zodpovídá její zpracovatel. Stanovisko nenahrazuje případná další stanoviska k jiným částem stavby.

V případě další korespondence nebo jednání (např. změna stavby) uvádějte naši značku - 5002514047 a datum tohoto stanoviska. Kontakty jsou k dispozici na <https://www.gasnet.cz/cs/kontaktni-system/>.



GasNet, s.r.o.
zastoupená společností GasNet Služby, s.r.o., IČ 27935311
Pavel Gabriel
Vedoucí zpracování ext. požadavků-Čechy
Oddělení zpracování ext. požadavků-Čechy
PAVEL.GABRIEL@GASNET.CZ

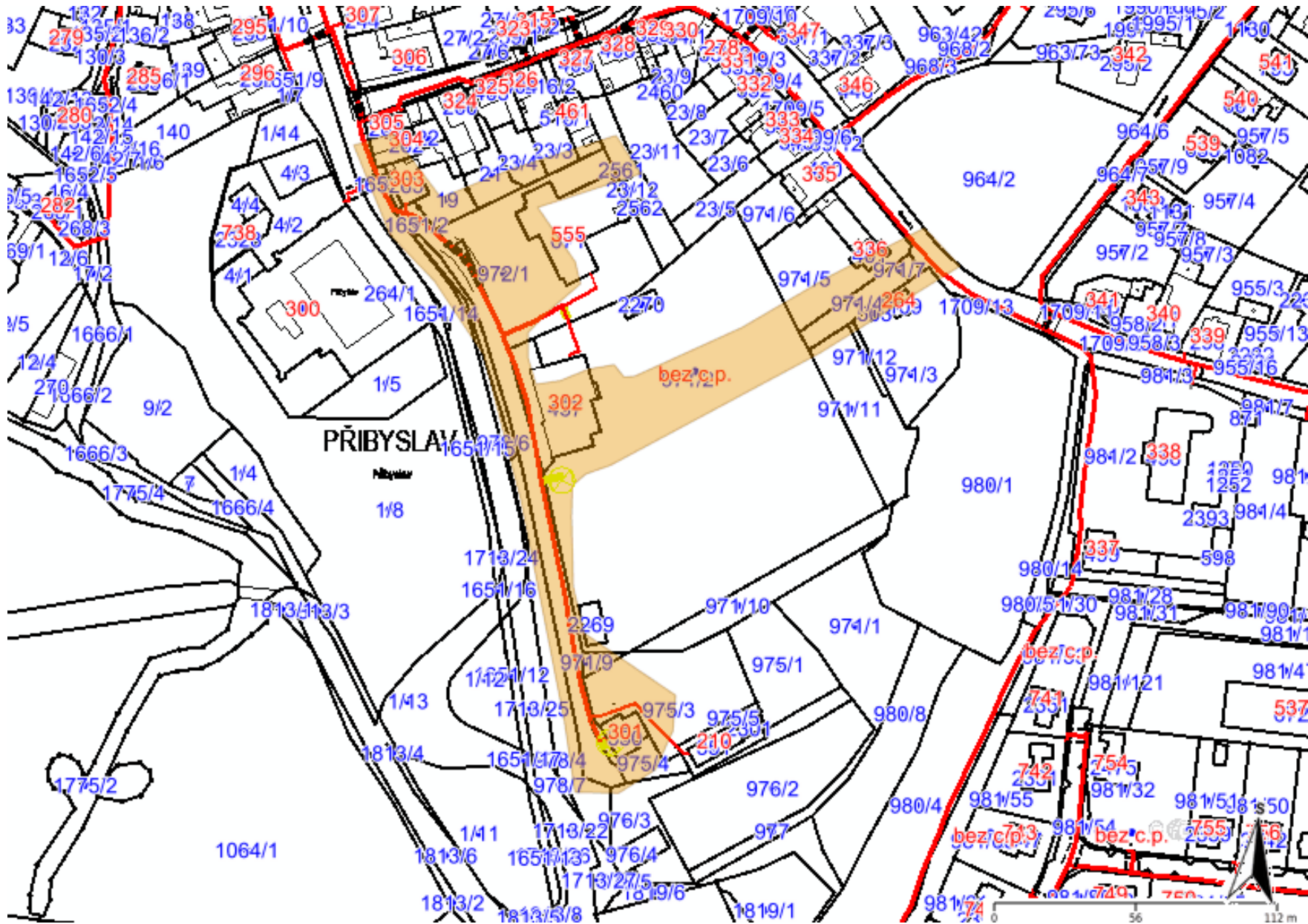


Zažádejte o vytyčení

Přílohy: Orientační zakres plynárenského zařízení, Detailní zakres plynárenského zařízení, Ověřená příloha žadatele

Příloha: Orientační záznam plynárenského zařízení. Tato příloha je nedílnou součástí stanoviska č. 5002514047 ze dne 07.12.2021.

Provozovatel DS: GasNet, s.r.o.; Stavebník: Vodovody a kanalizace Havlíčkův Brod, a. s., Žižkova 832, 58001 Havlíčkův Brod. K.ú.: Přibyslav.



Legenda:

	linie plynovodu
	NTL
	STL
	VTL
	VWTL
	nefunkční
	plánovaná stavba před realizací
	ve výstavbě, neuvedeno do provozu
	regulační stanice
	ochranné zařízení
	kabel
	elektro přípojka
	kabel protikorozní ochrany
	anodové uzemnění
	stanice katodové ochrany
	pásmo vlivu anodového uzemnění SKAO
	neplynovodní zařízení (linie/ bod)

Příloha: Detailní zákres plynárenského zařízení. Tato příloha je nedílnou součástí stanoviska č. 5002514047 ze dne 07.12.2021.

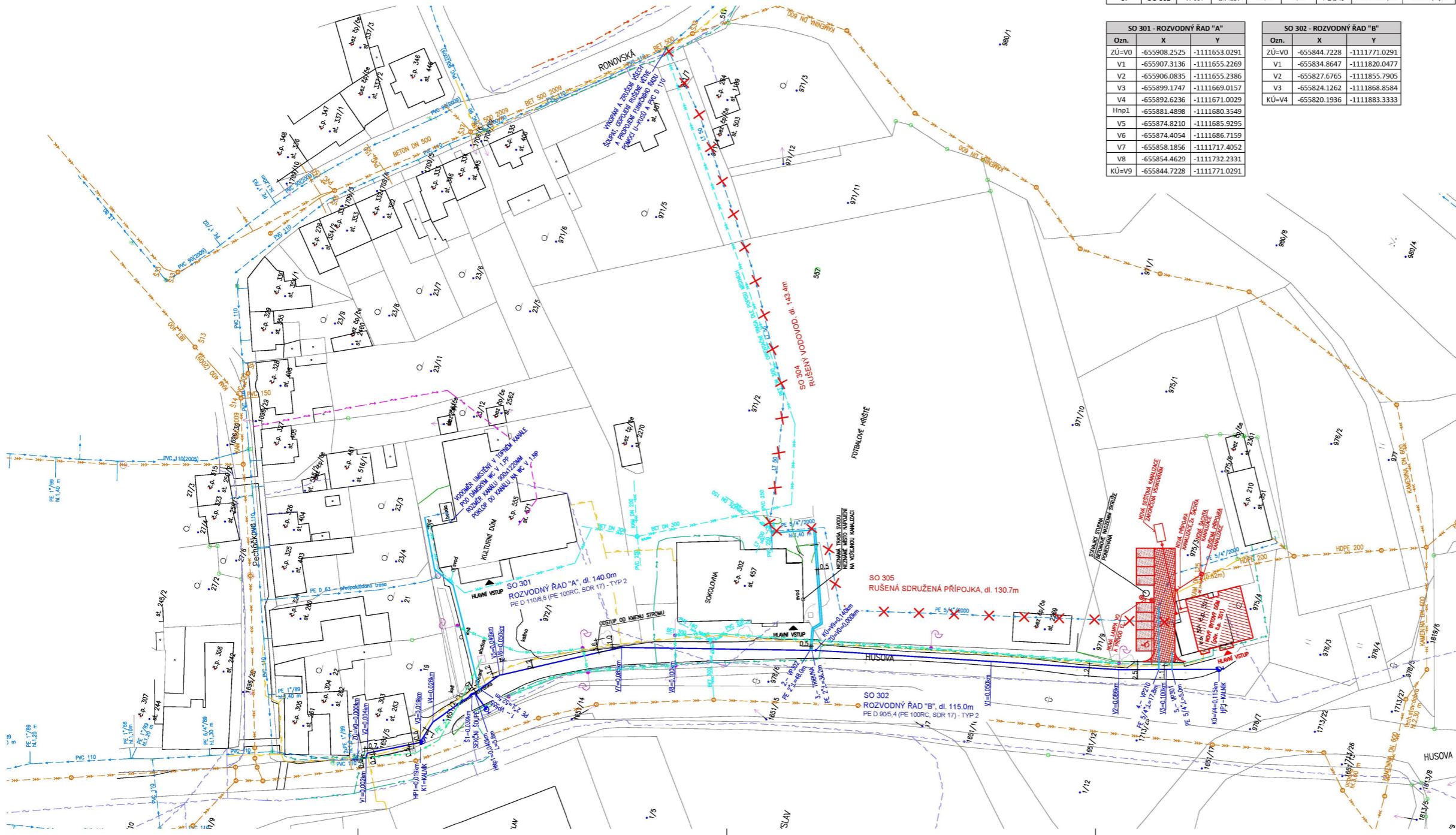
Provozovatel DS: GasNet, s.r.o.; Stavebník: Vodovody a kanalizace Havlíčkův Brod, a. s., Žižkova 832, 58001 Havlíčkův Brod. K.ú.: Přibyslav.



Legenda:

	linie plynovodu
	NTL
	STL
	VTL
	VVTL
	nefunkční
	plánovaná stavba před realizací
	ve výstavbě, neuvedeno do provozu
	regulační stanice
	ochranné zařízení
	kabel
	elektropřípojka
	kabel protikorozní ochrany
	anodové uzemnění
	stanice katodové ochrany
	pásmo vlivu anodového uzemnění SKAO
	neplynovodní zařízení (linie/ bod)

KOORDINAČNÍ SITUACE
M 1:500



TABULKA PŘÍPOJEK							
Poř. č.	Stavební objekt	Číslo přípojky	Nájemná nemovitost	Staničení [m]	Délka veřejné části [m]	Materiál a dimenze	Nápojení na řad
1.	SO 301	VP555	Č.P.555	42,22	62,50	PE Ø63	Navrtávací pas
2.	SO 301	VP302	Č.P.302	138,35	48,00	PE Ø63	Navrtávací pas
3.	SO 301	TRIBLINA	-	138,86	36,20	PE Ø63	Navrtávací pas
4.	SO 302	VP210	Č.P.210	97,88	17,80	PE Ø40	Navrtávací pas
5.	SO 302	VP301	Č.P.301	101,60	5,00	PE Ø40	Navrtávací pas

SO 301 - ROZVODNÝ ŘÁD "A"		
Ozn.	X	Y
ZÚ=v0	-655908.2525	-1111653.0291
V1	-655907.3136	-1111655.2269
V2	-655906.0835	-1111655.2386
V3	-655899.1747	-1111669.0157
V4	-655892.6236	-1111671.0029
Hrp1	-655881.4898	-1111680.3549
V5	-655874.8210	-1111685.9295
V6	-655874.4054	-1111686.7159
V7	-655858.1856	-1111717.4052
V8	-655854.4629	-1111732.2331
KÚ=v9	-655844.7228	-1111771.0291

SO 302 - ROZVODNÝ ŘÁD "B"		
Ozn.	X	Y
ZÚ=v0	-655844.7228	-1111771.0291
V1	-655834.8647	-1111820.0477
V2	-655827.6765	-1111855.7905
V3	-655824.1262	-1111868.8584
KÚ=v4	-655820.1936	-1111883.3333

LEGENDA SÍTĚ NOVĚ NAVRŽENÉ:

- NAVŘZENÝ VODOVOD
- NAVŘZENÉ PŘÍPOJKY - VEDELEJŠÍ STAVBA

LEGENDA SÍTĚ STÁVAJÍCÍ:

- KANALIZACE JEDNOTNÁ (VAKHB, a.s.)
- VODOVOD (VAKHB, a.s.)
- NN ELEKTRO PODZEMÍ (ČEZ DISTRIBUCE, a.s.)
- SDELOVACÍ VEDENÍ (ČETIN, a.s.)
- SÍŤ PLYNOVOD (GASNET, s.r.o.)
- ČIZÍ KANALIZACE (MĚSTO PŘIBYSLAV)
- NN PŘÍPOJKA (MĚSTO PŘIBYSLAV)
- VODOVOD - NEZNAMÝ ŮČEL A TRASA (MĚSTO PŘIBYSLAV)
- VEŘEJNÉ OSVĚTLENÍ (MĚSTO PŘIBYSLAV) - ORIENTAČNĚ !!!
- VYTÝČENÍ VO A OPTICKÉ SÍTĚ ZAJISTÍ PAN RADEK HAVLÍČEK, TEL: 604 334 747
- PŘED STAVBOU ZAVRĚS NEBŮ MĚSTEM POSKYTNUT.

LEGENDA OSTATNÍ:

- OBYS BUDOV Z KN
- HŘANICE KATASTRU
- PLÁNOVANÉ STAVBY - NEJSOU SOUČÁSTÍ TETO PD
- POLOHOVIS
- HŘANA CHODNIČKU
- ROZHRANÍ KULTUR
- LAMPA VEŘEJNÉHO OSVĚTLENÍ

SEZNAM STAVEBNÍCH OBJEKTŮ:

- SO 301 ROZVODNÝ ŘÁD "A"
- SO 302 ROZVODNÝ ŘÁD "B"
- SO 303 VODOVODNÉ PŘÍPOJKY - VEDELEJŠÍ STAVBA
- SO 304 RUBEANÝ VODOVOD
- SO 305 RUBEANÁ SDRUŽENÁ PŘÍPOJKA

TECHNICKÉ PODMÍNKY:

- ODBOČENÍ K NADZEMNÍMU HYDRANTU Hnp1 VE STANIČENÍ 0,040km BUDE PŘEVEDENO Z PE D 90/5,4 (PE 100RC, SDR 17)-TYP 2, PAS 1075 VE SPADU 3% A DÉLKY cca 5,8 METRU.
- PŘESNÉ MÍSTO OSAZENÍ HYDRANTU BUDE URČENO PO PROVEDENÍ KOPANÝCH SOND V MÍSTĚ PŘEDPOKLADANÉM. SONDY BUDOU PŘEVEDENY ZA ŮČELEM OVĚŘENÍ VEDENÍ OSTATNÍCH INŽENÝRSKÝCH SÍTÍ.

POZNÁMKY:

- VEŠKERÉ SÍTĚ BEZ GEODETICKÉHO ZAMĚŘENÍ JSOU UVAŽOVÁNY VIZ. NORMA ČSN 73 6005.
- VÝKOPY BUDOU PAŘENY PAŘENÝM PŘÍLOŽNÝM (ZÁTĚŽNÝM) (PAŘENÍ BUDE OSTRÁHOVÁNO S POSTUPLIČNÍM ZÁSYFEM)
- STÁVAJÍCÍ SÍTĚ JSOU ZAKRESLENY ORIENTAČNĚ!!! ZHOTVITEL ZAJISTÍ VYTÝČENÍ VŠECH SÍTÍ!!! (NEJSOU ZNAMY HLUBOKY ULOŽENÍ STÁVAJÍCÍCH SÍTÍ ANI PŘESNÉ TRASY)
- VEŠKERÉ ROZMĚRY OVĚŘIT PŘI PROVÁDĚNÍ!!!
- V MÍSTĚ KRÍŽENÍ OSTATNÍCH INŽENÝRSKÝCH SÍTÍ VÝKOP PROVÁDĚT RUČNĚ.
- PŘI SOUBĚHU A KRÍŽENÍ SE STÁVAJÍCÍMI SÍTĚMI DODRŽOVAT ČSN 73 6005.
- PŘED REALIZACÍ NUTNO NEJPRVE OVĚŘIT VÝŠKOVÉ A POLOHOVÉ UMÍSTĚNÍ STÁVAJÍCÍCH VODOVODŮ V MÍSTĚCH NÁPOJENÍ/PŘEPOJENÍ A DÁLĚ OVĚŘIT HLUBOKU A ULOŽENÍ VODOVODNÍCH PŘÍPOJEK.
- V PŘÍPADĚ NEJASNOSTI, NEPŘEDVÍDELNÝCH OKOLNOSTÍ NEBO ZMĚN JE NUTNO PŘIZVAT PROJEKTANTA K POSOUZENÍ RESP. UPŘESNĚNÍ DALŠÍHO POSTUPU PŘÍMO NA STAVBĚ.
- PŘI REALIZACI NUTNO DODRŽOVAT VEŠKERÉ TECHNOLOGICKÉ POKYNY JEDNOTLIVÝCH DODAVATELŮ MATERIÁLŮ, POUŽITÉ MATERIÁLY MUSÍ ODPOVÍDAT VYHL. 37/2001 Sb. - HYGIENICKÉ POŽADAVKY MA VÝROBY VE STAVEBNICTVÍ.
- SITUACE JE POUŽÍTE SOUČÁSTÍ ÚČELNĚ PROJEKTOVÉ DOKUMENTACE DLE SEZNAMU PŘÍLOH.
- PŘI PROVÁDĚNÍ NUTNO DODRŽOVAT ZÁSADY BEZPEČNOSTI A OCHRANY ZDRAVÍ!!!
- PŘI REALIZACI JE NUTNO DODRŽOVAT PODMÍNKY UVĚDĚNÉ V DOKLADOVÉ ČÁSTI DOKUMENTACE.

POPS ZÁMĚŘENÍ OZEMÍ:

- K.Ú.: PŘIBYSLAV [735698]
- OBEC: PŘIBYSLAV [569321]

SOUŘADNÝ SYSTÉM: S-ITSK

Zedp. projektant: ING. JANAČEK MICHAL

Vypracoval: ING. KLEMENT JAN

Investor: VODOVODY A KANALIZACE HAVLÍČKŮV BROD, a.s., ŽIŽKOVA 832, 58001 HAVLÍČKŮV BROD

Alce:

Průběh: PŘIBYSLAV, UL. HUSOVA

Obsah: KOORDINAČNÍ SITUACE



Zak. číslo:	022201
Stupeň:	DUR+DSP
Datum:	10/2021
Formát:	10 x A4
Mřítko:	Č.výřres:

Č.3.