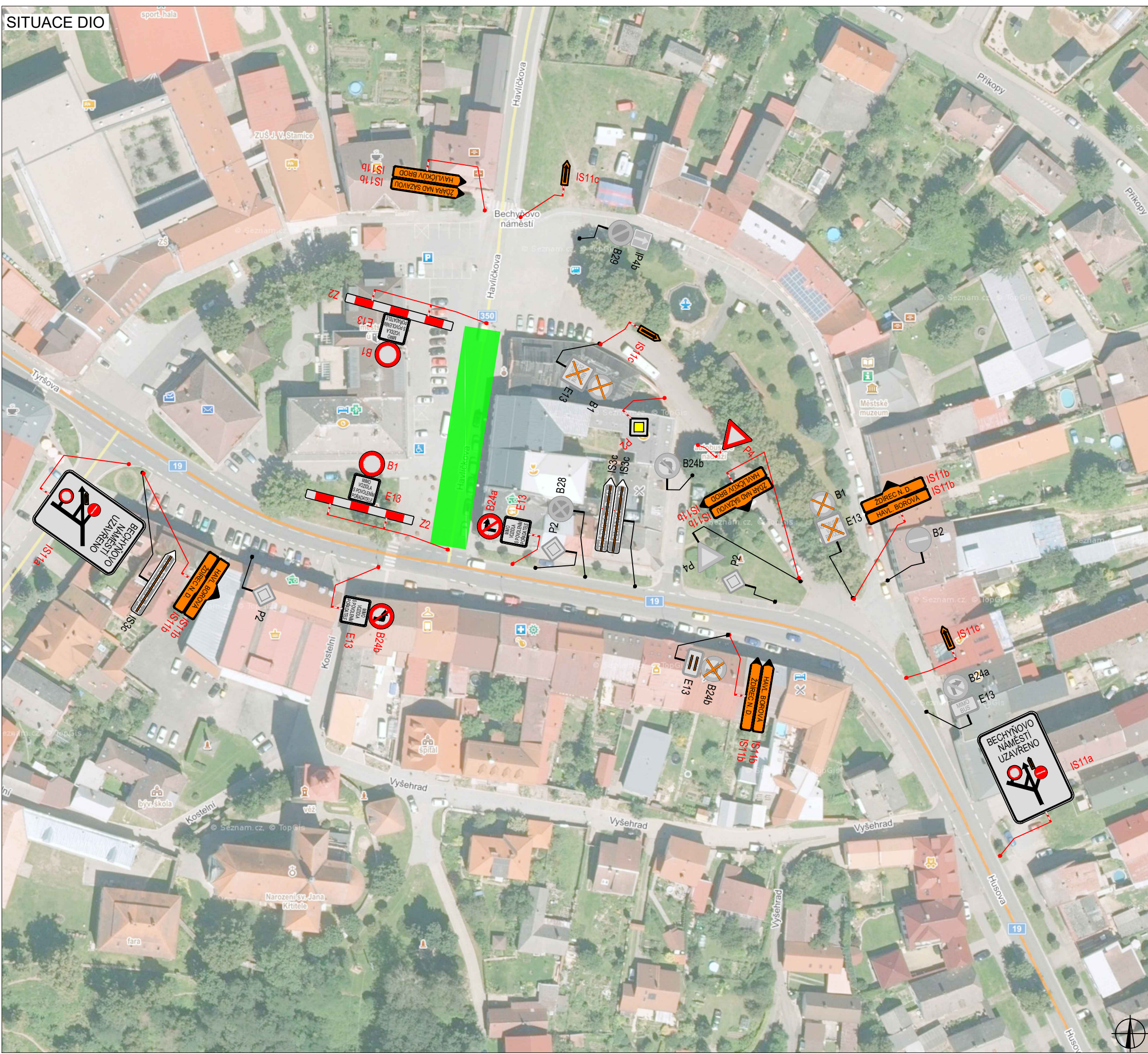


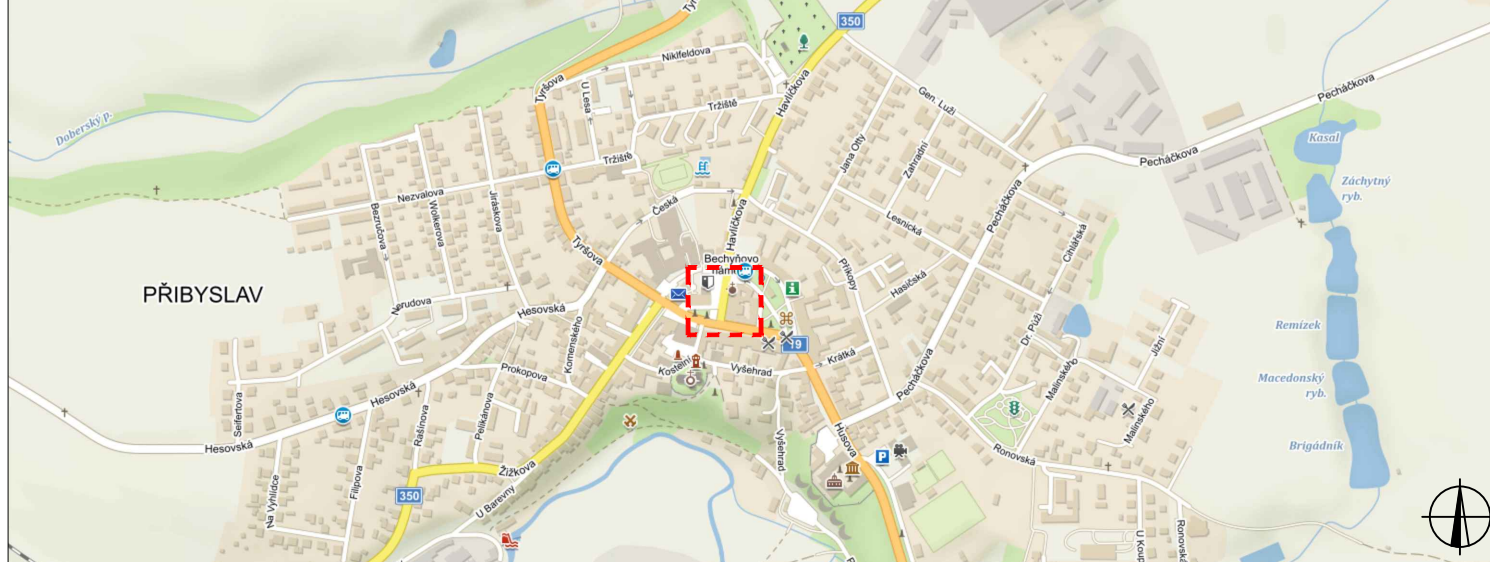
SITUACE DIO






PLATNOST DOKUMENTACE


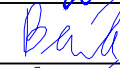


| | | |
|-------------------|-------------------|-------------------|
| V dne | V dne | V dne |
|-------------------|-------------------|-------------------|

SITUACE ŠIRŠÍCH VZTAHŮ



LEGENDA

-  B1 NAVRŽENÉ PŘECHODNÉ DOPRAVNÍ ZNAČENÍ
-  B1 TRVALÉ DOPRAVNÍ ZNAČENÍ
-  B1 TRVALÉ DOPRAVNÍ ZNAČENÍ DOČASNĚ ZNEPLATNĚNÉ

| | | | | | |
|------------------------|---|---|--|----------------|-----------|
| ZODPOVĚDNÝ PROJEKTANT: | Richard Peška |    |  VYZNAČ, s.r.o. Srážná 5113/1, 586 01 Jihlava | | |
| VYPRACOVAL: | Lukáš Beránek | | | | |
| KONTROLOVAL: | Lukáš Beránek | | | | |
| NÁZEV STAVBY: | Příbyslav - Bechyňovo náměstí rozsvícení vánočního stromu okres Havlíčkův Brod, kraj Vysočina | ČÍSLO ZAKÁZKY: | 192/2024 | | |
| OBSAH: | | Situace dopravně-inženýrských opatření | | DATUM: | 11/2024 |
| | | | FORMÁT: | A3 | |
| | | | MĚŘITKO: | - | |
| | | ÚČEL: | RDS | ČÍSLO PŘÍLOHY: | SOUPRAVA: |
| | | | | 1 | |