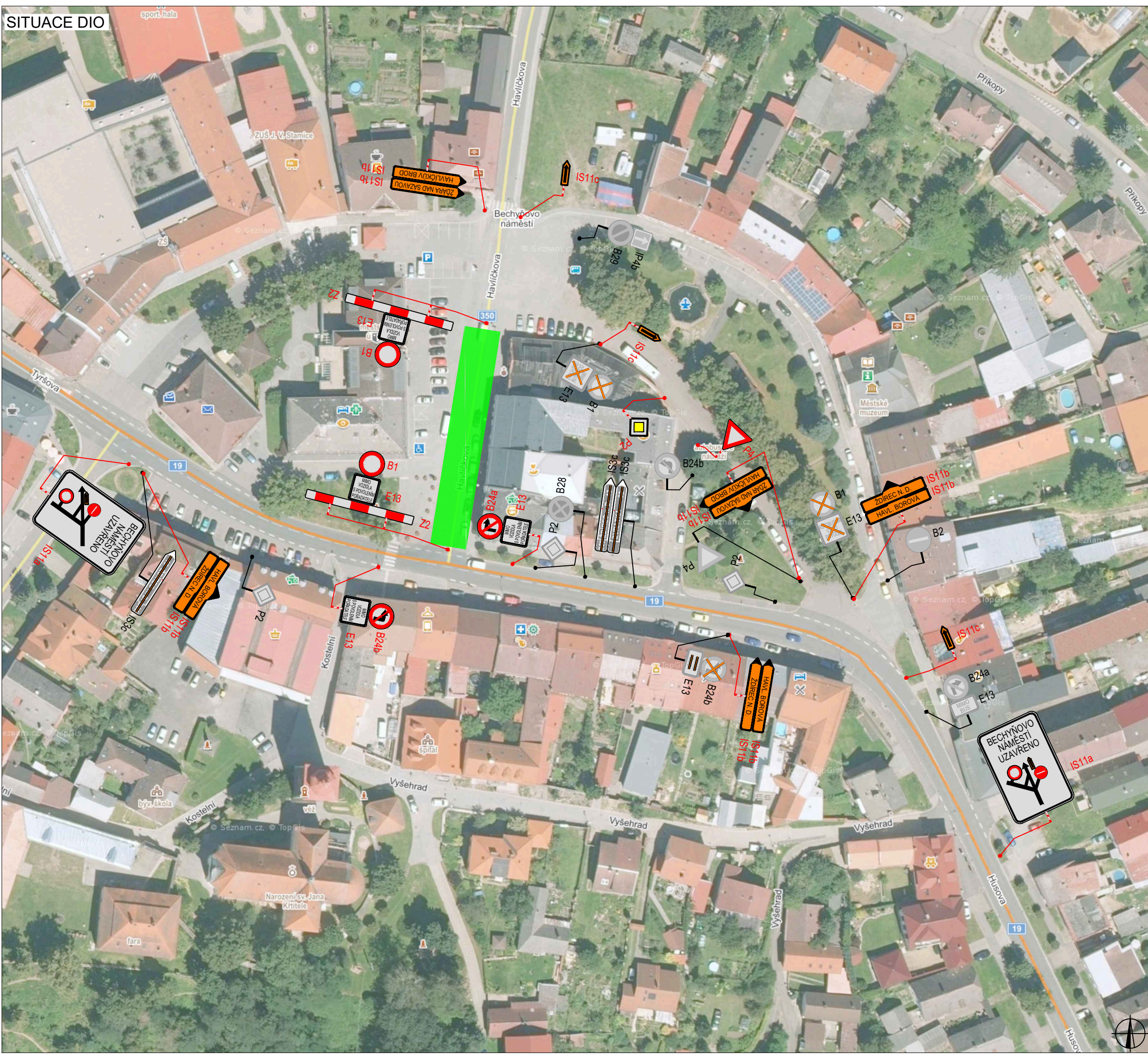


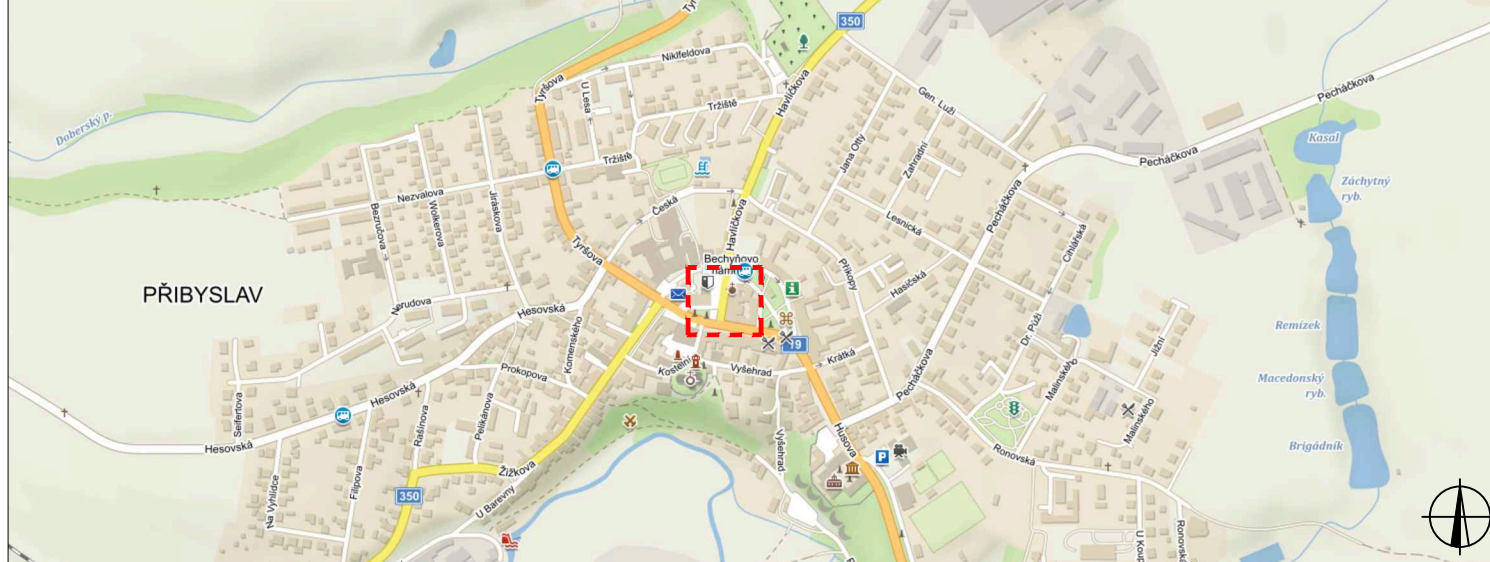
SITUACE DIO






PLATNOST DOKUMENTACE


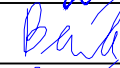


V dne	V dne	V dne
-------------------	-------------------	-------------------

SITUACE ŠIRŠÍCH VZTAHŮ



LEGENDA

-  B1 NAVRŽENÉ PŘECHODNÉ DOPRAVNÍ ZNAČENÍ
-  B1 TRVALÉ DOPRAVNÍ ZNAČENÍ
-  B1 TRVALÉ DOPRAVNÍ ZNAČENÍ DOČASNĚ ZNEPLATNĚNÉ

ZODPOVĚDNÝ PROJEKTANT:	Richard Peška	  	 VYZNAČ, s.r.o. Srážná 5113/1, 586 01 Jihlava
VYPRACOVAL:	Lukáš Beránek		
KONTROLOVAL:	Lukáš Beránek		
NÁZEV STAVBY:	Příbyslav - Bechyňovo náměstí rozsvícení vánočního stromu okres Havlíčkův Brod, kraj Vysočina	ČÍSLO ZAKÁZKY:	217/2023
OBSAH:		Situace dopravně-inženýrských opatření	DATUM:
	FORMÁT:		A3
	MĚŘITKO:		-
		ÚČEL:	RDS
		ČÍSLO PŘÍLOHY:	1
		SOUPRAVA:	