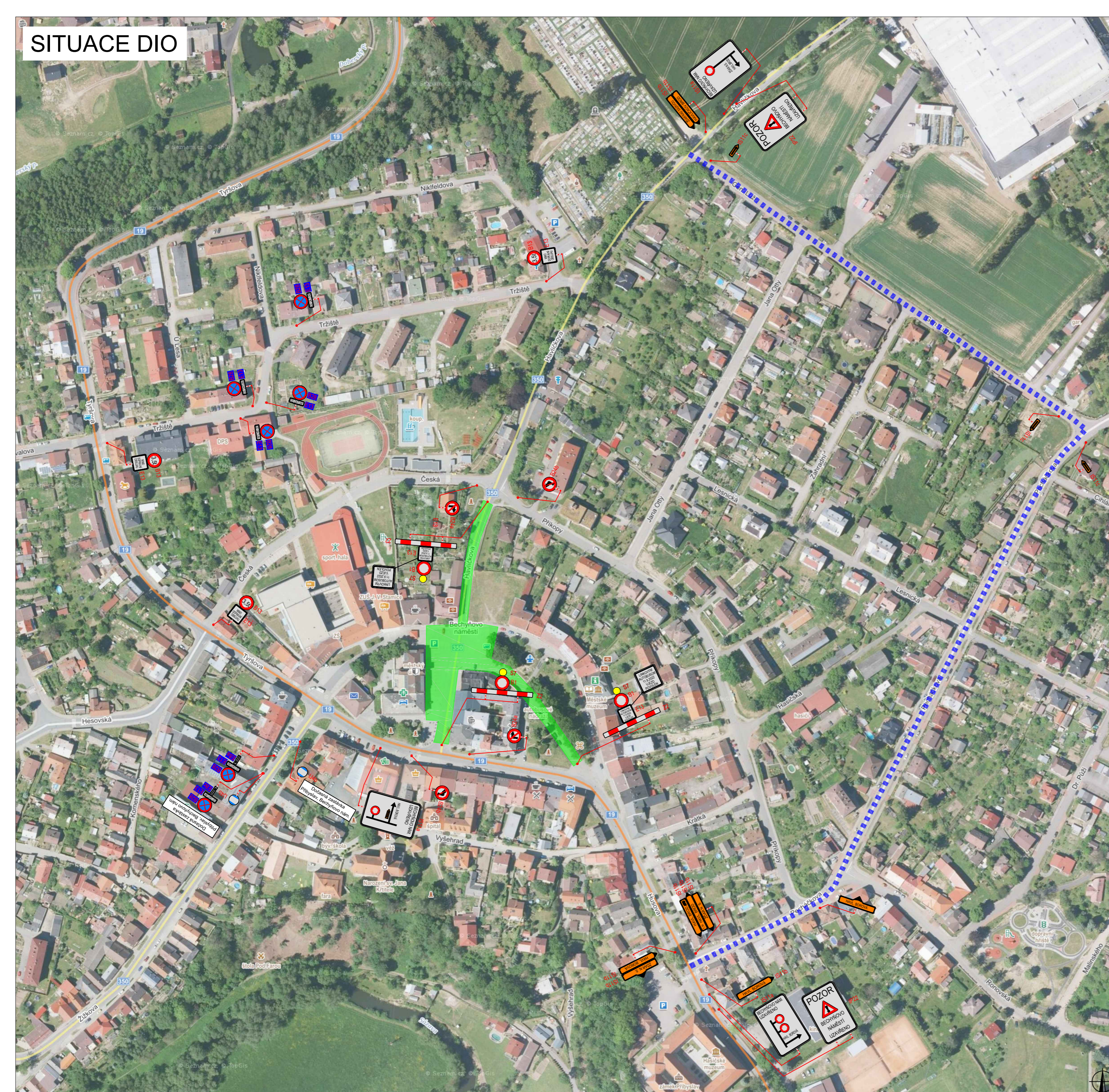
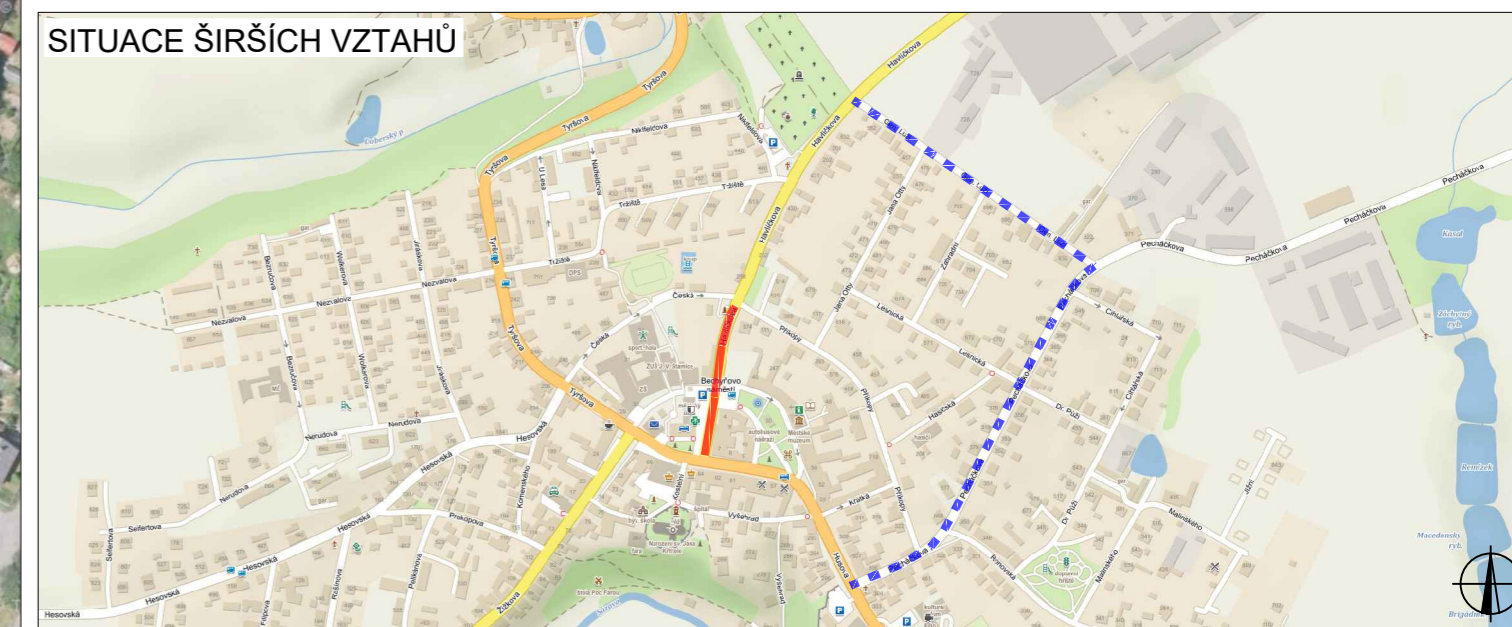










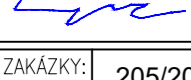
SITUACE DIO



PLATNOST DOKUMENTACE		
V dne	V dne	V dne



LEGENDA	
	TRVALÉ SVISLÉ DOPRAVNÍ ZNAČENÍ
	DOČASNĚ ZNEPLATNĚNÉ TRVALÉ DOPRAVNÍ ZNAČENÍ
	NAVRŽENÉ PŘECHODNÉ DOPRAVNÍ ZNAČENÍ
	UZAVŘENÝ ÚSEK
	OBJÍZDNÁ TRASA
	NAVRŽENÉ PŘECHODNÉ DOPRAVNÍ ZNAČENÍ BUDE OSAZENO 7 DNI PŘEDĚM

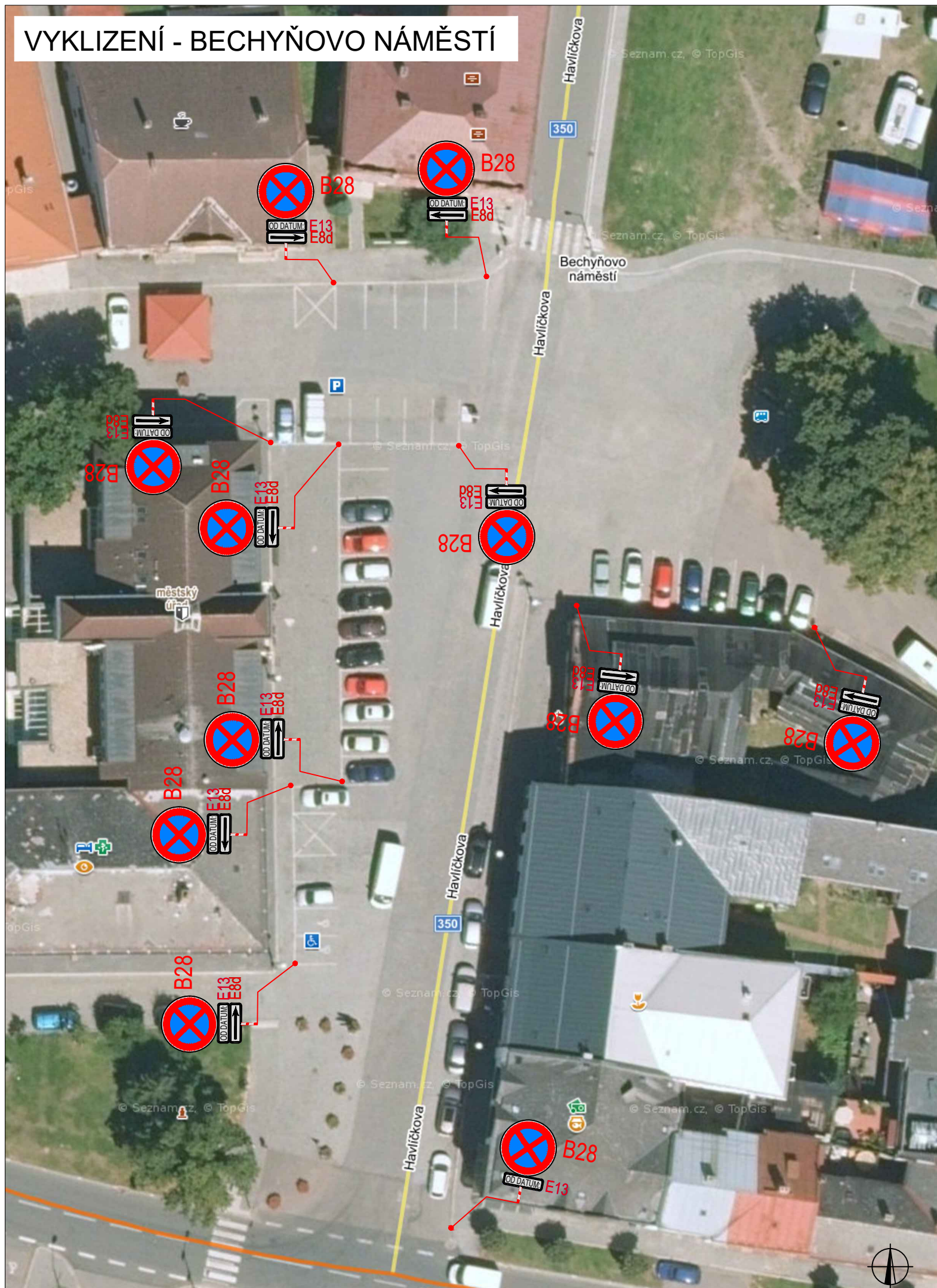
ZODPOVĚDNÝ PROJEKTANT:	Richard Peška	
VYPRACOVAL:	Lukáš Beránek	
KONTROLOVAL:	František Doupovec	
NÁZEV STAVBY:	PŘEBYSLAV - MLÉKÁRENSKÝ DEN 2022 okres Havlíčkův Brod, kraj Vysočina	ČÍSLO ZAKÁZKY: 205/2022
OBSAH:	Situace dopravně-inženýrských opatření	DATUM: 08/2022
		FORMÁT: 8xA4
		MĚŘITKO: -
		ÚČEL: RDS
		ČÍSLO PŘÍLOHY: 1
		SOUPRAVA:



VYZNAČ, s.r.o.
Srážná 5113/1, 586 01 Jihlava

ČÍSLO PŘÍLOHY: 1
SOUPRAVA:

VYKLIZENÍ - BECHYŇOVO NÁMĚSTÍ



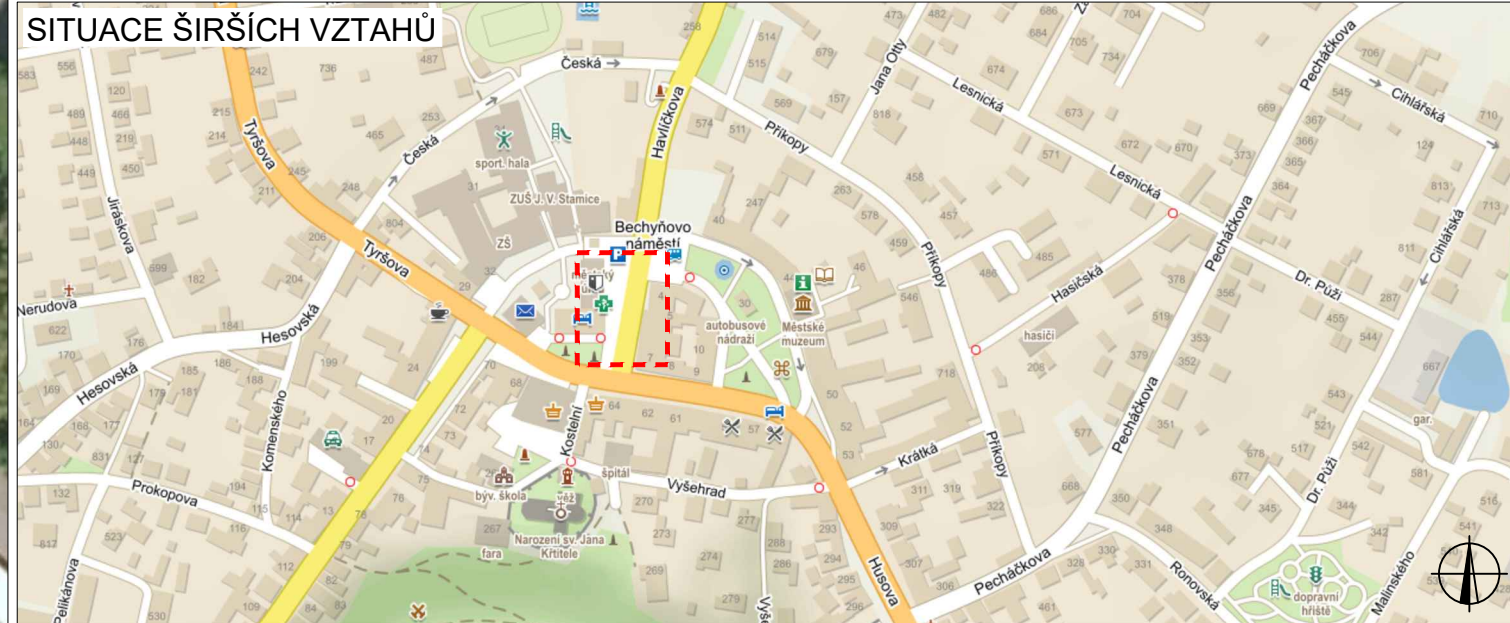
PLATNOST DOKUMENTACE

V dne

V dne

V dne

SITUACE ŠIRŠÍCH VZTAHŮ



LEGENDA



NAVRŽENÉ PŘECHODNÉ
DOPRAVNÍ ZNAČENÍ BUDE
OSAŽENO 7 DNÍ PŘEDEM

ZODPOVĚDNÝ PROJEKTANT:	Richard Peška		 VYZNAČ, s.r.o. Srážná 5113/1, 586 01 Jihlava
VYPRACOVAL:	Lukáš Beránek		
KONTROLOVAL:	František Doupovec		
NÁZEV STAVBY:	PŘIBYSLAV - MLÉKÁRENSKÝ DEN 2022 okres Havlíčkův Brod, kraj Vysočina		ČÍSLO ZAKÁZKY: 205/2021
OBSAH:	Situace dopravně-inženýrských opatření		DATUM: 08/2022
			FORMÁT: A3
			MĚŘITKO: -
		ÚČEL: RDS	ČÍSLO PŘÍLOHY: 2
			SOUPRAVA: