

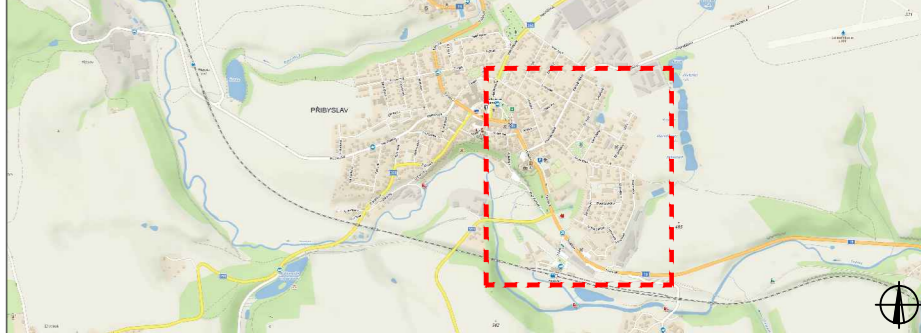
SITUACE DIO



PLATNOST DOKUMENTACE

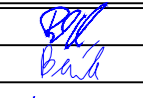
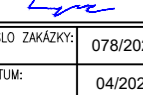
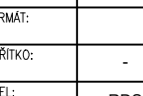
| | | |
|-------------------|-------------------|-------------------|
| V _____ dne _____ | V _____ dne _____ | V _____ dne _____ |
|-------------------|-------------------|-------------------|

SITUACE ŠIRŠÍCH VZTAHŮ



LEGENDA

-  NAVRŽENÉ PŘECHODNÉ DOPRAVNÍ ZNAČENÍ
-  OSOBA ZASTAVUJÍCÍ VOZIDLA
-  TRASA BĚHU

| | | | |
|--|-------------------------------------|---|---|
| ZODPOVĚDNÝ PROJEKTANT: | Richard Peška |  | WYZNAČ |
| VYPRACOVAL: | Lukáš Beránek |  | |
| KONTROLOVAL: | František Doupovec |  | WYZNAČ, s.r.o. Sřezná 5113/1, 586 01 Jihlava |
| NÁZEV STAVBY: | PŘIBYSLAVSKÝ BĚH 2022 | | |
| OBŠAH: | okres Havlíčkův Brod, kraj Vysočina | | DATA: 04/2022 |
| Situace dopravně-inženýrských opatření | ČÍSLO PŘÍLOHY: 1 | SOUPRAVA: | MĚŘÍTKO: - |
| | ČEĽ: RDS | | |