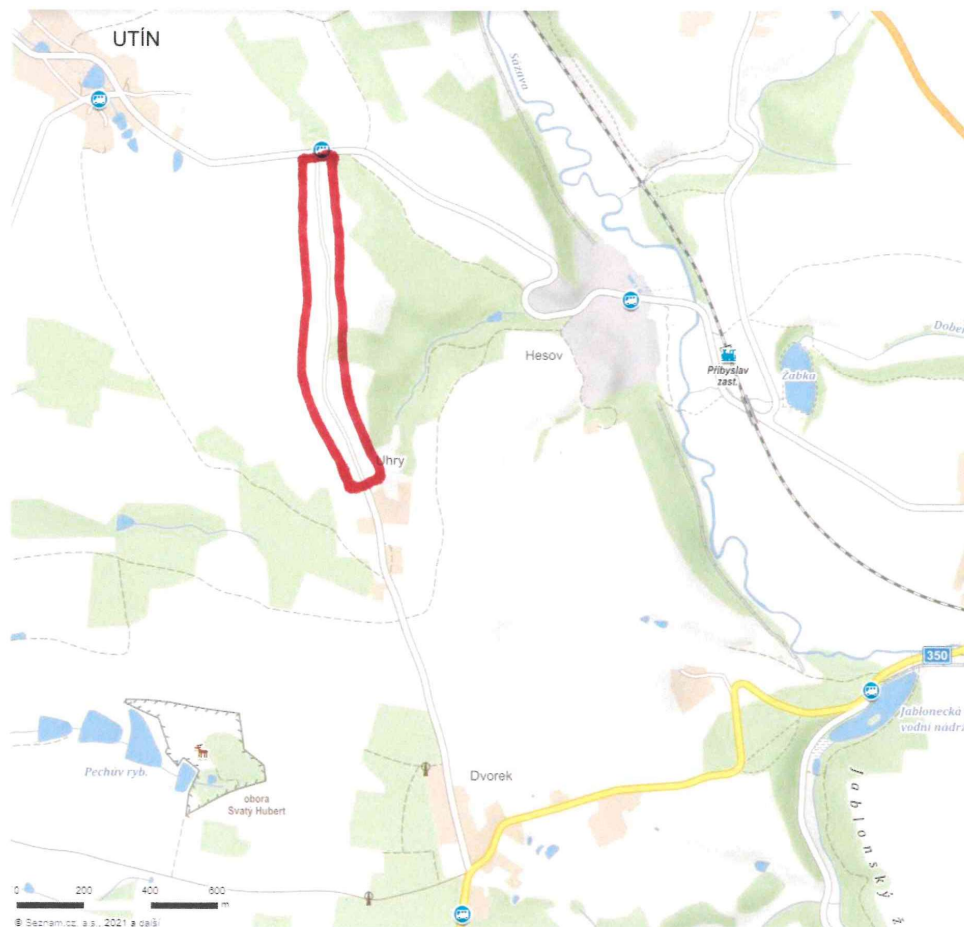


Záměr doplnění dopravního značení – silnice v úseku Uhry a silnice III/03810

Základní situace



Dopravní značení na začátku úseku (tj. u místní části Uhry)



Šířka komunikace na začátku úseku (tj. u místní části Uhry): 3,10 m



Šířka komunikace v první polovině úseku: 3,10 m



Šířka komunikace v první polovině úseku: 3,10 m



Šířka komunikace v druhé polovině úseku: 3,10 m



Dopravní značení na konci úseku (tj. u krajské silnice III/03810)



Šířka komunikace na konci úseku (tj. u krajské silnice III/03810): 3,10 m

