



Pomáhat a chránit

KRAJSKÉ ŘEDITELSTVÍ POLICIE KRAJE VYSOČINA

ÚZEMNÍ ODBOR HAVLÍČKŮV BROD
Dopravní inspektorát

Č.j. KRPJ-54851-5/ČJ-2021-161606-MULL

Havlíčkův Brod 5. dubna 2022
Počet stran: 3**Dvořáková – stavební firma s.r.o.**
Kyjov – Dvorce 62
580 01 Havlíčkův Brod**PŘIBYSLAV, UL. PELIKÁNOVA – PŘELOŽKA VODOVODU A KANALIZACE – STAVEBNÍ PRÁCE****zvláštní užívání – závazné stanovisko****přechodné dopravní značení/zařízení, uzavírka – stanovisko**

k Vaší žádosti ze dne 4. dubna 2022

— Policie České republiky, Územní odbor Havlíčkův Brod, Dopravní inspektorát jako orgán státní správy ve věcech bezpečnosti a plynulosti provozu na pozemních komunikacích ve smyslu ustanovení § 2 zákona č. 273/2008 Sb., o Policii České republiky, ve znění pozdějších změn a doplňků (dále jen „dotčený orgán“), po prostudování žádosti včetně předložených příloh týkající se výše uvedené stavební akce

vydává

na základě ustanovení § 25 odst. 1 zákona č. 13/1997 Sb., o pozemních komunikacích, ve znění pozdějších změn a doplňků (dále jen „zákon o pozemních komunikacích“) v souvislosti s ustanovením § 25 odst. 6 písm. c) bod 2, 3 výše uvedeného zákona

souhlasné závazné stanovisko

— k zvláštnímu užívání silnice č. II/350 na ul. Žižkova, Přibyslav a místních komunikací ul. Pelikánova, ul. Prokopova, Přibyslav dle předložené žádosti, a to v termínu od 18. dubna 2022 do 30. června 2022, z důvodu rekonstrukce vodovodu a kanalizace.

V souvislosti s vydaným souhlasným závazným stanoviskem dotčený orgán dále

vydáváNádražní 59
580 01 Havlíčkův BrodTel.: +420 974 271 252
Fax: +420 974 271 928
Email: adela.mullerova@pcr.cz

na základě ustanovení § 77 odst. 2 písm. b) zákona č. 361/2000 Sb., o provozu na pozemních komunikacích, ve znění pozdějších změn a doplňků (dále jen „zákon o silničním provozu“)

souhlasné stanovisko

s přechodnou úpravou provozu, a to v termínu od 18. dubna 2022 do 30. června 2022 tak, jak je uvedeno v předložené dokumentaci – viz příloha str. 3 - ilustračně“, při současně dodržení níže uvedených podmínek:

- použité dopravní značení a zařízení musí být schváleno pro provoz na pozemních komunikacích a musí odpovídat V. L. 6.1, 6.3,
- dopravní značení umísťovat dle předložené dokumentace v souladu s TP 66 – Zásady pro označování pracovních míst na pozemních komunikacích (aktuální a platné TP viz www.pjpk.cz),
- při snížené viditelnosti bude zábrana pro označení uzavírky označena jako překážka silničního provozu a bude řádně osvětlena,
- nutno zajistit havarijní službu pro případ závady na dopravním značení/zařízení a případnou včasnou reakci na změnu dopravních podmínek,
- každá případná změna, která by měla negativní vliv na bezpečnost a plynulost silničního provozu, musí být projednána s dotčeným orgánem,
- předmětná akce musí být celou dobu umístění přechodného dopravního značení koordinována s ostatními plánovanými akcemi na dotčených komunikacích,
- v případě znečištění komunikace, bude toto znečištění průběžně odstraňováno a po provedení prací bude komunikace řádně očištěna,
- po ukončení platnosti povolení na umístění přechodného dopravního značení a zařízení bude s okamžitou platností odstraněno,
- současně si dotčený orgán vyhrazuje právo na doplňování nebo změnu umístění přechodného dopravního značení dle aktuálních požadavků s ohledem na bezpečnost a plynulost silničního provozu.

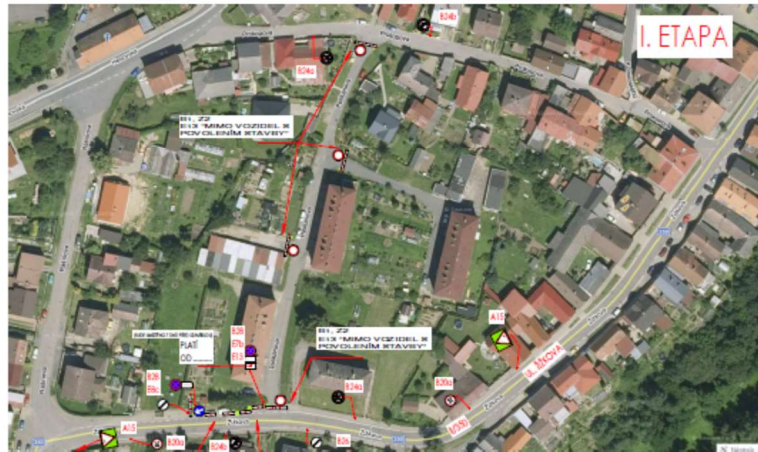
Pokud budou výše uvedené podmínky splněny, lze konstatovat, že návrh odpovídá obecným požadavkům na bezpečnost a plynulost provozu na pozemních komunikacích.

Zpracoval: por. Mgr. Adéla Müllerová, DiS.

Komisař

npor. Bc. Jaroslav Hyrš, DiS.
vedoucí oddělení

SITUACE ŠIRŠÍCH VZTAHŮ



podélná uzávěra oboustrannými směrovacími deskami odstup max. 5 m

příčná uzávěra jednostrannými směrovacími deskami
odstup podélně 1-2 m
příčně 0,5 - 1 m
vystražná světla typu 1 na každé směrovací desce



PŘIBYSLAV

DOTČENÁ LOKALITA



podélná uzávěra oboustrannými směrovacími deskami odstup max. 5 m

příčná uzávěra jednostrannými směrovacími deskami
odstup podélně 1-2 m
příčně 0,5 - 1 m
vystražná světla typu 1 na každé směrovací desce