



Pomáhat a chránit

KRAJSKÉ ŘEDITELSTVÍ POLICIE KRAJE VYSOČINA

ÚZEMNÍ ODBOR HAVLÍČKŮV BROD  
Dopravní inspektorát

Č. j. KRPJ-100188-7/ČJ-2015-161606

Havlíčkův Brod 24. února 2020

Počet stran: 2

**STÁTNÍ POZEMKOVÝ ÚŘAD**Krajský pozemkový úřad pro Kraj Vysočina  
Pobočka Havlíčkův Brod  
Smetanovo náměstí 279  
580 02 Havlíčkův Brod  
ISDS: z49per3  
emailem: [i.horackova@spucr.cz](mailto:i.horackova@spucr.cz)

**Polní cesty C1 (vč. IP2), C3, C7 a C21 (vč. IP6) v k. ú. Hřiště – stanovisko ke změně stavby před jejím dokončením**

K zn. SPU 068290/2020 ze dne 21.2.2020

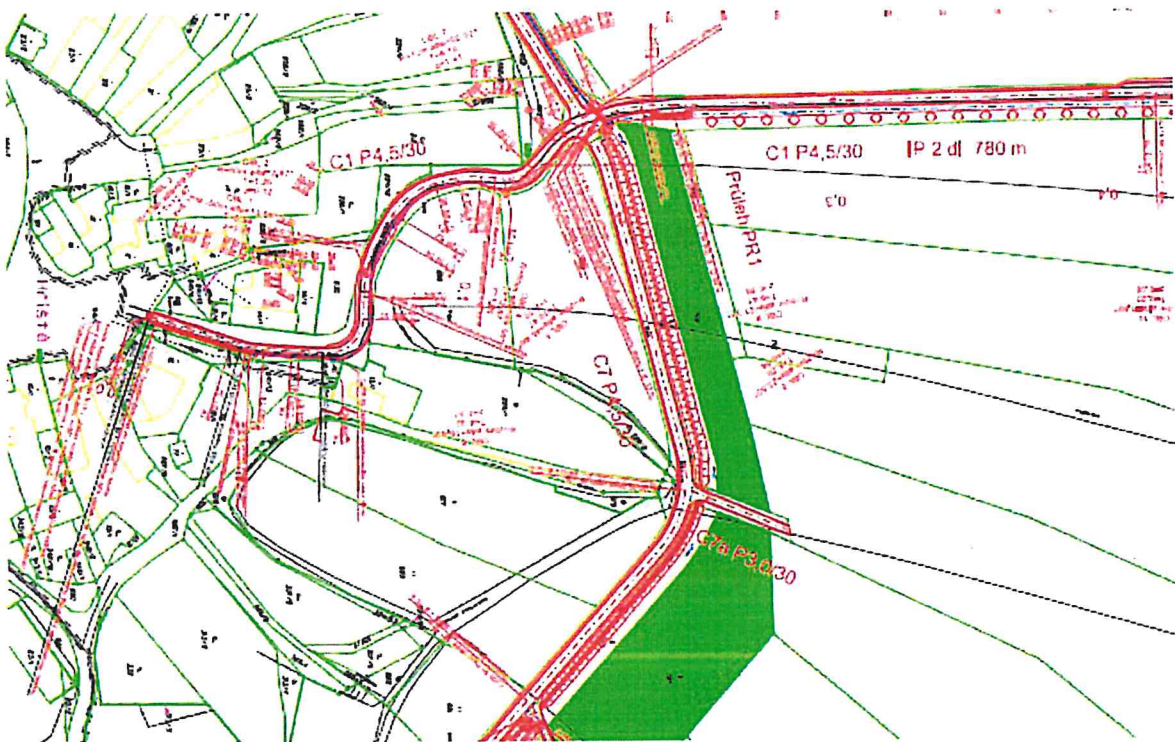
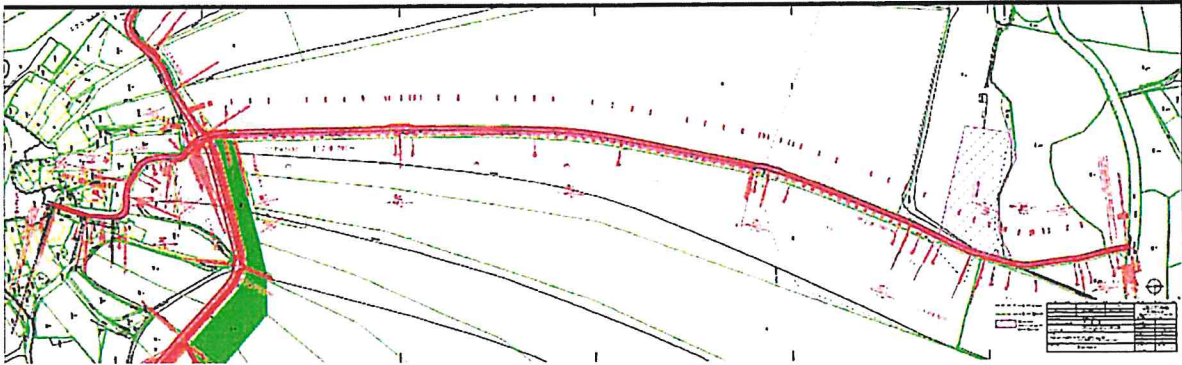
Na základě Vaší žádosti o vydání stanoviska ke změně projektové dokumentace „Polní cesty C1 (vč. IP2), C3, C7 a C21 (vč. IP6) v k. ú. Hřiště“ v rámci změny stavby před jejím dokončením, Vám z hlediska BESIP sdělujeme následující.

Policie České republiky, ÚZEMNÍ ODBOR HAVLÍČKŮV BROD, Dopravní inspektorát jako orgán státní správy ve věcech bezpečnosti a plynulosti provozu na pozemních komunikacích ve smyslu ustanovení § 2 zákona č. 273/2008 Sb., o Policii České republiky, v platném znění, vydává níže uvedené stanovisko s případnými upozorněními nebo zdůrazněními.

**Stanovisko ke změně stavby:**

- Na základě § 16 odst. 2 písm. b) zákona č. 13/1997 Sb., o pozemních komunikacích, v platném znění, souhlasíme s předloženou dokumentací dle dále uvedených specifik (viz. ilustračně 2. strana). Změna se týká zejména SO 01 „Polní cesta C1“ ve smyslu doplnění DZ č. B19 (Zákaz vjezdu vozidel přepravujících náklad, který může způsobit ohrožení životního prostředí) včetně DT č. E13 (Text nebo symbol: „Ochranné pásmo vodního zdroje I. resp. II. stupně, nepovolaným vstup zakázán“ a „Zákaz použití rozmrazovačů“), a dále doplnění zasakovacího pásu v km 0,066 50 – 0,100 00 cesty.

Zpracoval: por. Bc. Petr Tomšovský  
komisařnpor. Mgr. David HOSPODKA  
vedoucí odděleníNádražní 59  
580 01 Havlíčkův BrodTel.: +420 974 271 258  
Fax: +420 974 271 928  
Email: [petr.tomsovsky@pcr.cz](mailto:petr.tomsovsky@pcr.cz)**52**



- hranice FHO I, stupně
- hranice FHO II, stupně
- plocha odstavu  
gražkové vozy p.č. 741  
- stavbní pozemek

Všechny údaje jsou v PD ověřeny a platí. Značkové údaje mají být vyznačeny v prostřední části pozemku. Konečné údaje mají být vyznačeny v prostřední části pozemku.

VYPRACOVAL	ZOOP. PROJ.	ODP. ZAST.	Hanousek s.r.o. Baráková 41, Prostějov IČO: 29186404 tel. 562 331 013, 777 623 608 e-mail: hanousek.pv@centrum.cz	
Ing. Jan Krč	Ing. Miroslav Látal	Ing. František Hanousek		
OBJEC. ČÍS.	Příjezd, PK1		ZAK. ČÍSLO	5/17
KRAJ, OHEC a město	Stř. Vysočina - Město Vyškov		ARCH. ČÍSLO	173/1
OBJEDNATEL	Česká zemědělská - Státní pozemková ústřední organizace - ústřední úřad pro kraj Vysočina Pobočka Město Vyškov		datum	prošel 2014
AKCE:	Příjezdový úsek, IP2, C1, C2 + C21 (P4, P6) v úseku, příjezd SO C1 P4 dl 780 m, C1 a (mimostr. příjezd)		MERITKO	1:1000
PŘI. ČÍS.	Služba cesty C1		SOUBR. SYSTÉMY	SW/ISK, Dev
			STUPEŇ	OSP
			Č. PŘÍJ. OBY	Č. KOPJE
			F.1.2.	1