



Pomáhat a chránit

KRAJSKÉ ŘEDITELSTVÍ POLICIE KRAJE VYSOČINA

ÚZEMNÍ ODBOR HAVLÍČKŮV BROD
Dopravní inspektorát

Č.j. KRPJ-59010-1/ČJ-2020-161606-MULL

Havlíčkův Brod 8. června 2020
Počet stran: 4**Znakom s.r.o.**
Zengrova 4
615 00 Brno**PŘIBYSLAVSKÁ POUŤ 2020****zvláštní užívání – závazné stanovisko****přechodné dopravní značení, uzavírka, objízdná trasa – stanovisko**

k Vaší žádosti ze dne 5. června 2020

Policie České republiky, Územní odbor Havlíčkův Brod, Dopravní inspektorát jako orgán státní správy ve věcech bezpečnosti a plynulosti provozu na pozemních komunikacích ve smyslu ustanovení § 2 zákona č. 273/2008 Sb., o Policii České republiky, ve znění pozdějších změn a doplňků (dále jen „dotčený orgán“), po prostudování žádosti včetně předložených příloh týkající se výše uvedené kulturní akce

vydává

na základě ustanovení § 25 odst. 1 zákona č. 13/1997 Sb., o pozemních komunikacích, ve znění pozdějších změn a doplňků (dále jen „zákon o pozemních komunikacích“) v souvislosti s ustanovením § 25 odst. 6 písm. e) výše uvedeného zákona

souhlasné závazné stanovisko

ke zvláštnímu užívání silnice č. I/19, silnice č. II/350 a silnice č. III/03810 a č. III/01838 dle předložené dokumentace v souvislosti s pořádáním tradiční poutě, a to s ohledem na jednotlivé etapy, viz příloha str. 3 - ilustračně.

V souvislosti s vydaným souhlasným závazným stanoviskem dotčený orgán dále

vydává

na základě ustanovení § 77 odst. 2 písm. b) zákona č. 361/2000 Sb., o provozu na pozemních komunikacích, ve znění pozdějších změn a doplňků (dále jen „zákon o silničním provozu“)

souhlasné stanoviskoNádražní 59
580 01 Havlíčkův Brod

Tel.: +420 974 271 252

Fax: +420 974 271 928

Email: adela.mullerova@pcr.cz

s přechodnou úpravou provozu, a to v rámci etapy č. 1 od 10:00 hod dne 24. června 2020 do 13:00 hod dne 26. června 2020, a v rámci etapy č. 2 od 13:00 hod dne 26. června 2020 do 10:00 hod dne 29. června 2020, tak je uvedeno v předložené dokumentaci viz příloha str. 3, 4 - ilustračně, přičemž současně dále

vydává

v rámci své územní působnosti na základě ustanovení § 24 odst. 2 písm. d) zákona č. 13/1997 Sb., o pozemních komunikacích, ve znění pozdějších změn a doplňků

souhlasné stanovisko

k vedení objízdnych tras dle předložené dokumentace, a to po silnicích, místních komunikacích, nebo veřejně přístupných účelových komunikacích, pokud jsou jejich součástí, a to v rámci kulturní akce „Přibyslavská pouť 2020“,

a to při současně dodržení níže uvedených podmínek:

- dotčený správní orgán předpokládá, že při volbě a plánování objízdny trasy výše uvedené akce byl v dostatečné míře zohledněn stavební a dopravně technický stav dotčených pozemních komunikací včetně předpokládaného rozsahu a intenzity dopravy, a to v takové míře, aby odpovídala požadavkům na bezpečný a plynulý provozu v předmětné oblasti,
- navržená objízdna trasa pro nákladní vozidla musí být vedena po komunikacích, které svojí únosností odpovídají požadavkům pro obecné užívání komunikací (únosnost se týká m. j. především mostů) – tuto podmínku je nutné dodržet, v opačném případě je nutné považovat toto stanovisko za nesouhlasné,
- před umístěním PDZ musí být objízdna trasa zkontrolována, musí být odstraněna vzrostlá vegetace zasahující do průjezdního profilu komunikace, případně do rozhledových polí křižovatek,
- vedení objízdny trasy musí být po celou dobu umístění PDZ koordinováno s ostatními plánovanými akcemi na dotčených komunikacích,
- použité dopravní značení a zařízení musí být schváleno pro provoz na pozemních komunikacích a musí odpovídat V. L. 6.1, 6.2, 6.3,
- dopravní značení umístit dle předložené dokumentace v souladu s TP 66, TP 133 (aktuální a platné TP viz www.pjpk.cz),
- z důvodu dostatečného zajištění Besip požadujeme, aby ze strany organizátora byl zajištěn dostatečný počet osob oprávněných zastavovat vozidla, tak jak to umožňuje zákon o silničním provozu,
- za snížené viditelnosti bude zábrana pro označení uzavírky označena jako překážka silničního provozu, bude řádně osvětlena,
- po ukončení platnosti povolení na umístění PDZ a zařízení bude ihned toto odstraněno a trvalé dopravní značení bude uvedeno do původního stavu,
- každá změna, která by měla negativní vliv na bezpečnost a plynulost silničního provozu, musí být projednána s dotčeným orgánem,
- dotčený orgán si vyhrazuje právo kdykoliv navrhnout doplnění nebo změnu umístění PDZ, případně na změnu vedení objízdny trasy dle aktuálních požadavků s ohledem na bezpečnost a plynulost silničního provozu,

Pokud budou výše uvedené podmínky ve stanoviscích naplněny, lze konstatovat, že návrh odpovídá obecným požadavkům na bezpečnost a plynulost provozu na pozemních komunikacích.

Zpracoval: por. Mgr. Adéla Müllerová, DiS.
komisař

npor. Mgr. David Hospodka
vedoucí oddělení

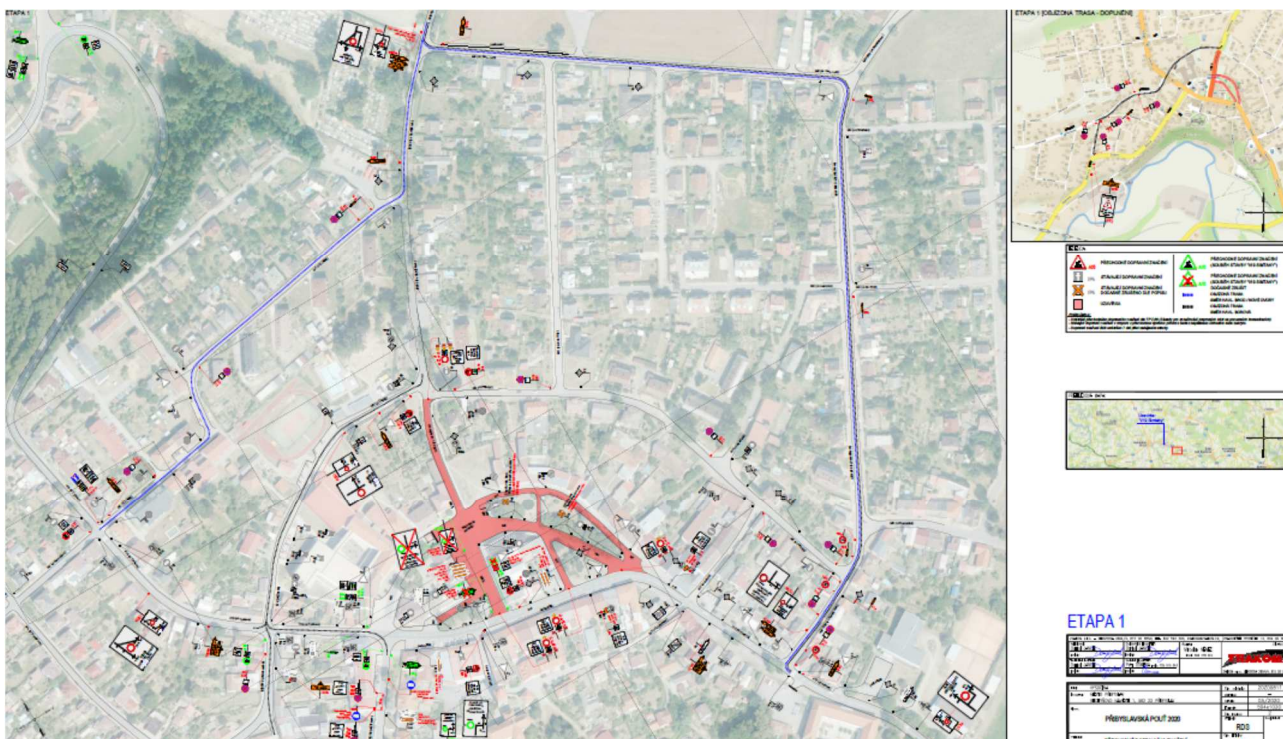
Omezení dopravy :

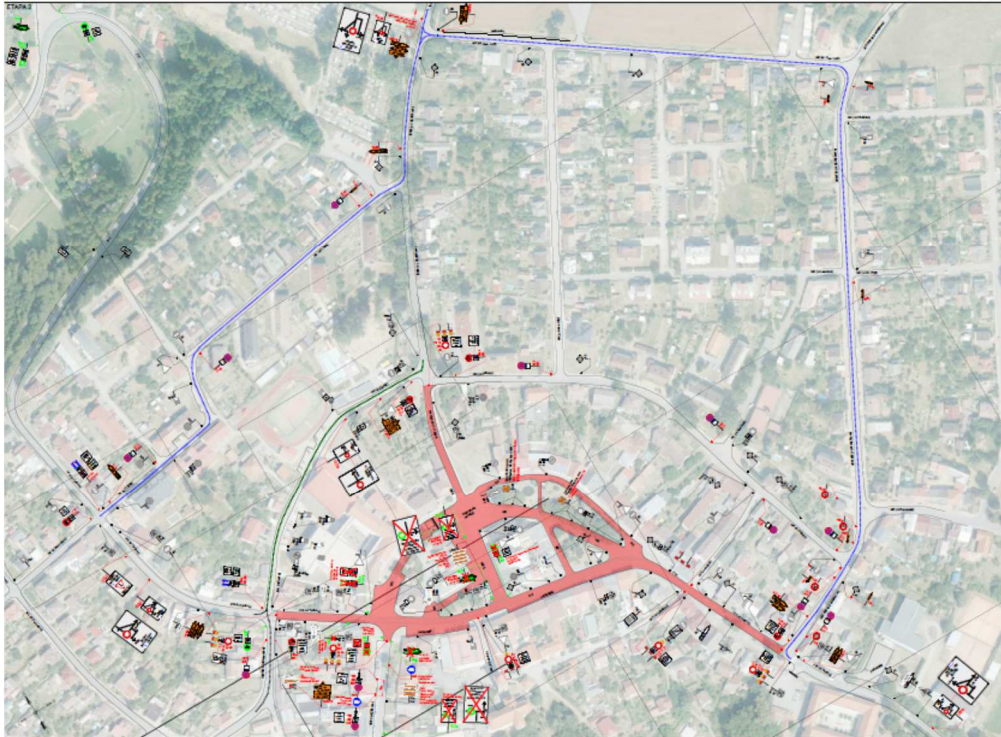
ETAPA 1 – Úplná uzavírka silnice II/350 a MK (Bechyňovo nám.)
ETAPA 2 – Úplná uzavírka silnice II/350 a MK (Bechyňovo nám.), silnice I/19 v úseku od křiž. silnice III/03810 (ul. Hesovská) x silnice I/19 až po křižovatku III/01838 (ul. Pecháčkova) x silnice I/19

Objízdné trasy pro obě etapy – viz příloha 01 a příloha 02

Termín :

ETAPA 1 - 24.06.2020 (10.00 hod.) – 26.06.2020 (13.00 hod.)
ETAPA 2 - 26.06.2020 (13.00 hod.) – 29.06.2020 (10.00 hod.)





- LEGENDA**
- HROZBA KOLIZIE (STAVBA)
 - STAVBA PRÍSLUŠNÝCH ZARIADENÍ
 - HROZBA KOLIZIE (ZEMNÉ ÚPRKY)
 - STAVBA PRÍSLUŠNÝCH ZARIADENÍ (STAVBA PRÍSLUŠNÝCH ZARIADENÍ)
 - STAVBA PRÍSLUŠNÝCH ZARIADENÍ (STAVBA PRÍSLUŠNÝCH ZARIADENÍ)
 - KOLIZIA
 - STAVBA PRÍSLUŠNÝCH ZARIADENÍ (STAVBA PRÍSLUŠNÝCH ZARIADENÍ)



ETAPA 2

STAVBA	PRÍSLUŠNÝCH ZARIADENÍ	STAVBA	PRÍSLUŠNÝCH ZARIADENÍ
PRÍSLUŠNÝCH ZARIADENÍ	PRÍSLUŠNÝCH ZARIADENÍ	PRÍSLUŠNÝCH ZARIADENÍ	PRÍSLUŠNÝCH ZARIADENÍ
PRÍSLUŠNÝCH ZARIADENÍ	PRÍSLUŠNÝCH ZARIADENÍ	PRÍSLUŠNÝCH ZARIADENÍ	PRÍSLUŠNÝCH ZARIADENÍ
PRÍSLUŠNÝCH ZARIADENÍ	PRÍSLUŠNÝCH ZARIADENÍ	PRÍSLUŠNÝCH ZARIADENÍ	PRÍSLUŠNÝCH ZARIADENÍ

PRÍSLUŠNÝCH ZARIADENÍ