

**PS 01 úprava TS č.0478, Tkalcovny**

Stávající čtyřsloupová TS bude nahrazena novou kioskovou DTS KOMPAKTNÍ BETONOVOU 22 kV, přístupná z čelní strany, standard č. 592691322002 UKL 3024R, BETONBAU s rozvaděčem KKT- čtyř vývodovým rozvaděčem NN s možností přidání další pojistkové lišty.

Nová TS bude postavena na pozemku č.k. 173/2 mimo chodník směr město. TS bude uzemněna, dva kruhy. TS bude mít nové číslo HB\_1308.

Název TS zůstane stejný.

Transformátor bude osazen nový 400kVA typu ELIN.

Kabely NN budou připojeny do nového KKT rozvaděče.

Vrchní vedení VN AIFe 3x35 v úseku mezi PB č.4 a novým PB č.5 bude naspojováno.

Na nový PB č.5 budou osazeny svodiče přepětí a bude provedeno ochranné uzemnění dva kruhy.

Z nového PB č.5 bude proveden svod zemním kabelem VN 22kV do nové kioskové TS. Společně s kabelem VN bude uložena trubka HDPE pro budoucí optické kabely.

**Vedení NN**

1) Vrchní vedení NN směr čistička nezi PB č.183 a st. TS bude demontováno a nahrazeno novým zemním kabelovým vedením AYKY 3X240+120 z nové TS. Stávající sloup č. 183 bude ukotven, vyměněna rovinná konzola, osazena nová skříň SV101/R199 a z ní propoj kabelem AYKY 4x70 na st. vrchní vedení AIFe 4x35.

2) St. vrchní vedení směr město (levá strana) bude upraveno, st. sloup č. 3 bude demontován a na stávající vedení směr město bude postaven sloup nový na stejném pozemku a pod st.č. 3 a napájení bude AYKY 3X240+120 z nové TS\_HB\_1308 protlakem pod silnicí do skříně SS200/č.135 a do skříně SV101/R200 na novém sloupu NN č.3 a z ní propoj kabelem AYKY 4x70 na st. vrchní vedení AIFe 4x50+35.

3) St. vrchní vedení směr město (pravá strana) bude upraveno, vedení ze st. sloup č. 3 přes silnici ke sloupu č.36 bude odpojeno, sloup č.3 bude demontován. Na pravou stranu vedle silnice bude postaven sloup nový č.36 a na něj bude připojeno st. vrchní vedení, napájení bude AYKY 3X240+120 z nové TS\_HB\_1308 do skříně SV101/R202 na novém sloupu NN č.36 a z ní propoj kabelem AYKY 4x70 na st. vrchní vedení AIFe 4x70+50.

Cizí kabelový vývod z vedlejšího rozvaděče bude přepojen do nového rozvaděče RST (p. Jakeš).

Cizí rozvaděč bude zrušen.

Ostatní cizí kabelové vývody jsou nefukční z cizího rozvaděče.



NAPĚŤOVÁ SOUSTAVA: IT, 22kV  
 OCHRANA PŘED ÚRAZEM EL. PROUDEM: dle PNE 330000-1  
 živých částí: polohou čl. 3.2.2.1  
 neživých částí: zemněním čl. 3.4.3.1  
 VNĚJŠÍ VLIVY: dle PNE 330000-2, námrazová oblast (I-0)  
 ZNAČENÍ: dle ISO 3864

NAPĚŤOVÁ SOUSTAVA: TN-C, 400/230V, 50Hz stř.  
 OCHRANA PŘED ÚRAZEM EL. PROUDEM: dle PNE 330000-1  
 živých částí: izolací čl. 3.2.2.4  
 kryty nebo přepážkami čl. 3.2.2.3  
 polohou čl. 3.2.2.1  
 neživých částí: ochrana automatickým odpojením od zdroje dle čl. 3.3.2.5  
 VNĚJŠÍ VLIVY: dle PNE 330000-2, námrazová oblast I-0, vitr II  
 ZNAČENÍ: dle ČSN 347409

Stávající podpěrný bod č.3 bude nahrazen novým PB J10,5/20 se stejným číslem 3 a bude osazen dle výkresu do vedení nn kV AIFe 3x50+35 v pozemku 1676/12. St. vodiče ALFE 3x50+35 budou zde ukončeny. Na PB č.3 bude osazena skříň SV101/R200 ve které bude ukončen kabel AYKY 3x 240+120, z SV101/R200 bude kabelem AYKY 4x70 na st.vrchní vedení ALFE 3x50+35.

**PB č.3**

- 1x JB 10,5/20
- 1x držák s omezovači přepětí
- 1x konzola rovinná lehká, VVS 1200
- 1x zemnicí páska
- 1x trubka svodová
- 1x tabulka výstražná
- 1x SV101/R200

**PB č.36**

- 1x JB 10,5/20
- 1x držák s omezovači přepětí
- 1x konzola rovinná lehká, VVS 1200
- 1x zemnicí páska
- 1x trubka svodová
- 1x tabulka výstražná
- 1x SV101/R200

**PB VN č.5**

- 1x Jb 10,5/15
- 1x konzola odbočná
- 3x AIFe 42/7-15m
- 3x kotevní řetězec JK (DS-28G)
- 1x držák s omezovači přepětí
- 1x kabelový svod + žlab
- 3x AXEKVCE 120/16
- 3x koncovka 22kV TFO-5131 TYCO
- uzemnění 2x kruh kolem PB
- 1x tabulka výstražná

**PB č.183**

- 1x držák s omezovači přepětí
- 1x konzola rovinná lehká, VVS 1200
- 1x zemnicí páska
- 1x trubka svodová
- 1x kotva
- 1x SV101/R199

**PB č.135**

- 1x držák s omezovači přepětí
- 1x konzola rovinná lehká, VVS 1200
- 1x zemnicí páska
- 1x trubka svodová
- 1x kotva
- 1x SV101/R199

**PB č.136**

- 1x JB 10,5/20
- 1x držák s omezovači přepětí
- 1x konzola rovinná lehká, VVS 1200
- 1x zemnicí páska
- 1x trubka svodová
- 1x tabulka výstražná
- 1x SV101/R202

**PB č.336**

- 1x JB 10,5/20
- 1x držák s omezovači přepětí
- 1x konzola rovinná lehká, VVS 1200
- 1x zemnicí páska
- 1x trubka svodová
- 1x tabulka výstražná
- 1x SV101/R202

**PB č.336**

- 1x JB 10,5/20
- 1x držák s omezovači přepětí
- 1x konzola rovinná lehká, VVS 1200
- 1x zemnicí páska
- 1x trubka svodová
- 1x tabulka výstražná
- 1x SV101/R202

**PB č.336**

- 1x JB 10,5/20
- 1x držák s omezovači přepětí
- 1x konzola rovinná lehká, VVS 1200
- 1x zemnicí páska
- 1x trubka svodová
- 1x tabulka výstražná
- 1x SV101/R202

**PB č.336**

- 1x JB 10,5/20
- 1x držák s omezovači přepětí
- 1x konzola rovinná lehká, VVS 1200
- 1x zemnicí páska
- 1x trubka svodová
- 1x tabulka výstražná
- 1x SV101/R202

**PB č.336**

- 1x JB 10,5/20
- 1x držák s omezovači přepětí
- 1x konzola rovinná lehká, VVS 1200
- 1x zemnicí páska
- 1x trubka svodová
- 1x tabulka výstražná
- 1x SV101/R202

**PB č.336**

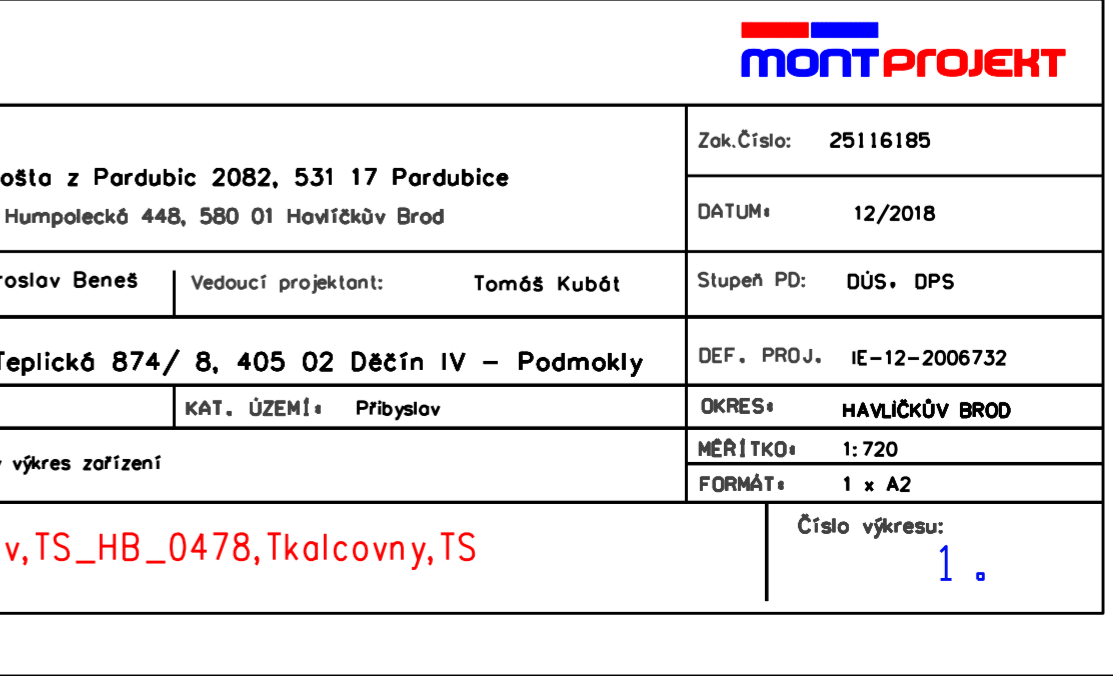
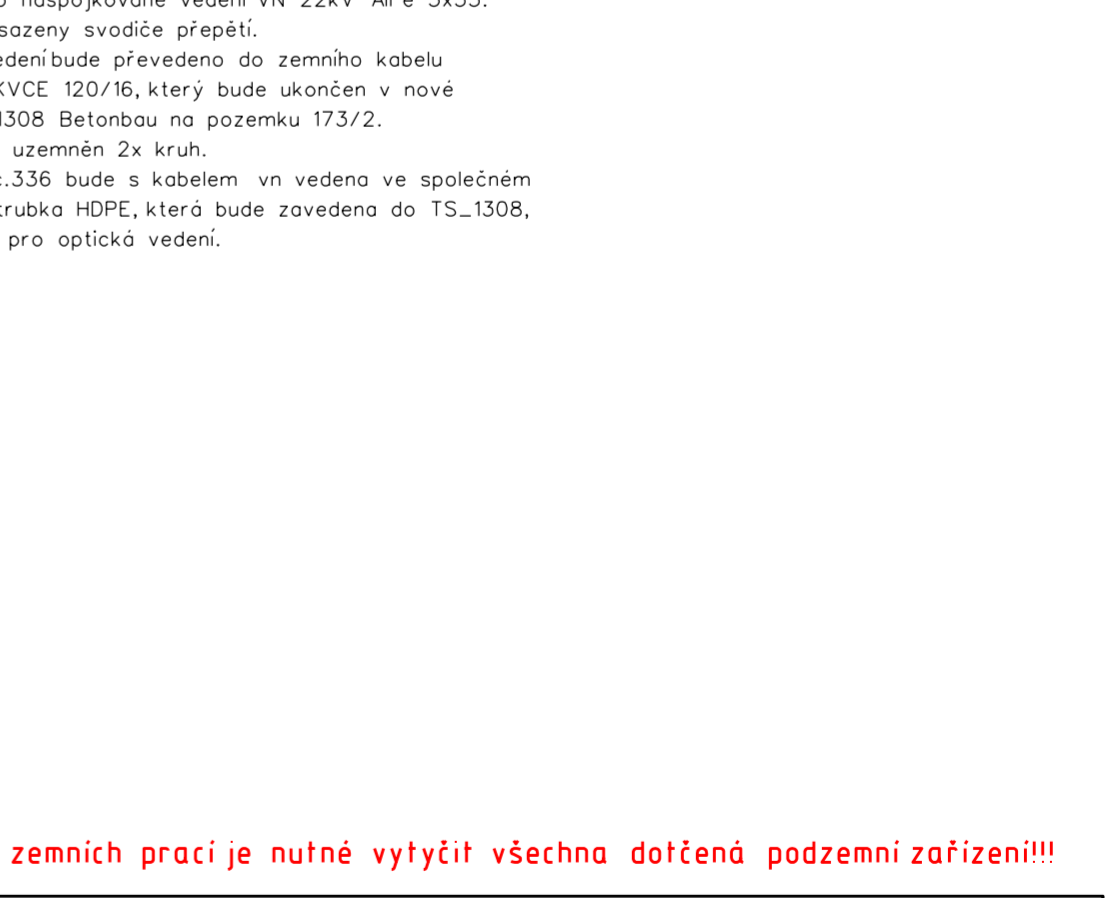
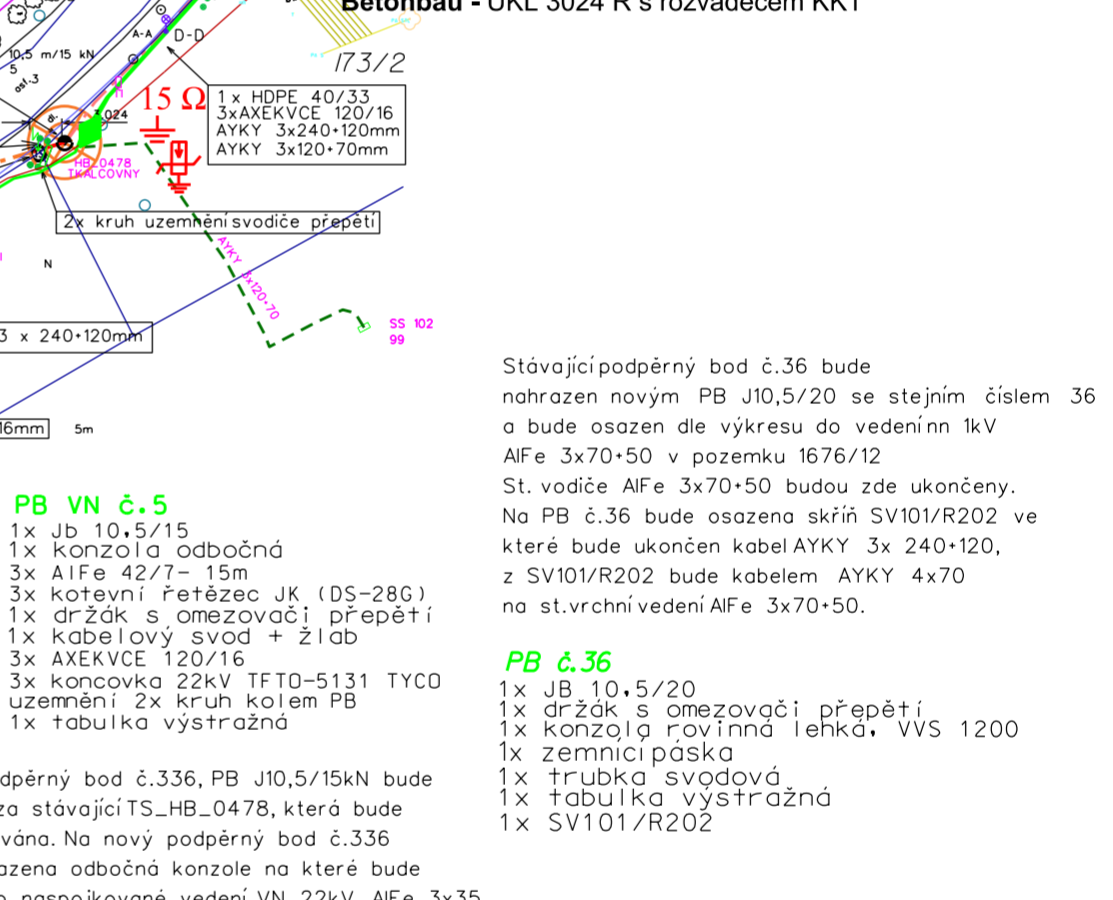
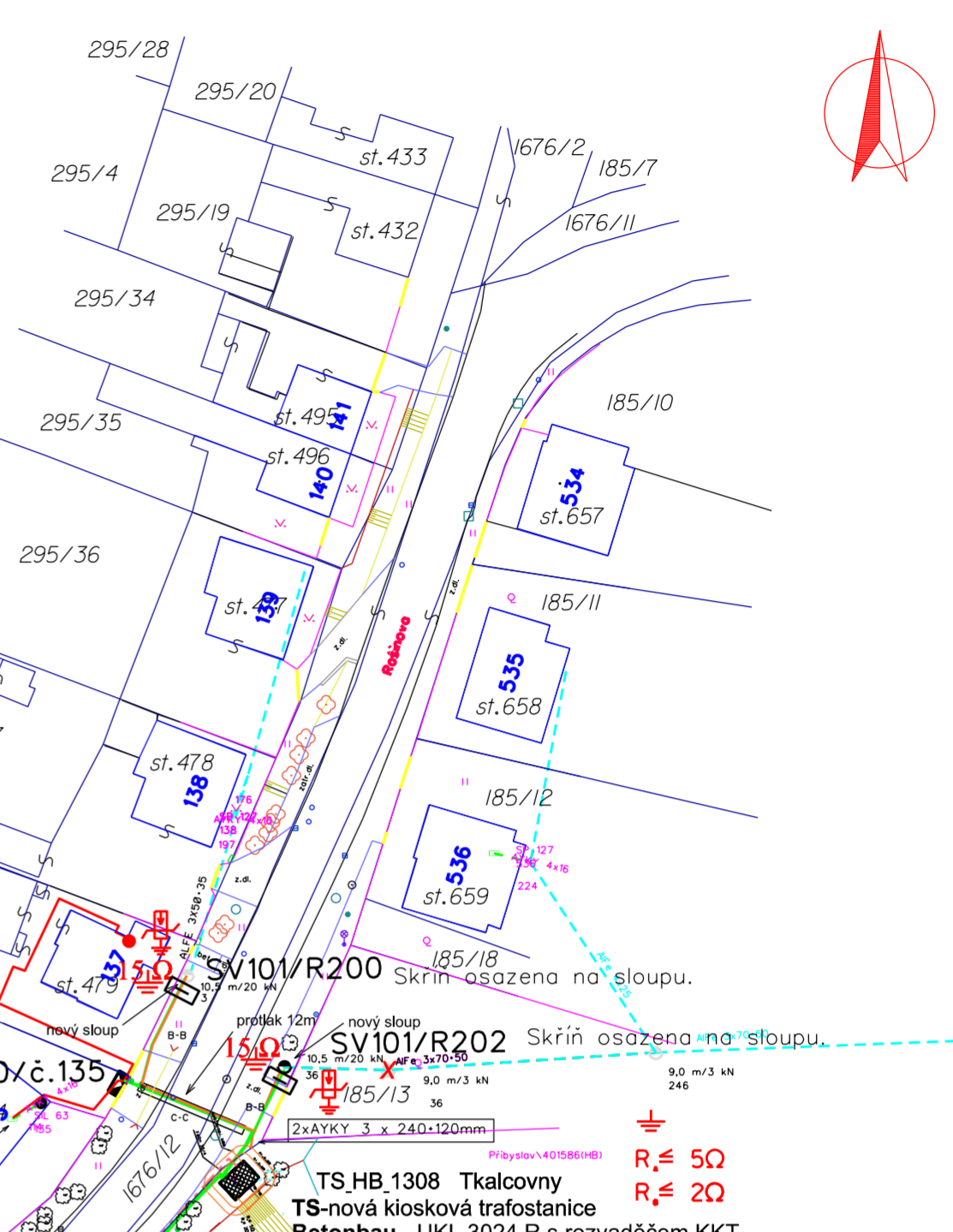
- 1x JB 10,5/20
- 1x držák s omezovači přepětí
- 1x konzola rovinná lehká, VVS 1200
- 1x zemnicí páska
- 1x trubka svodová
- 1x tabulka výstražná
- 1x SV101/R202

**PB č.336**

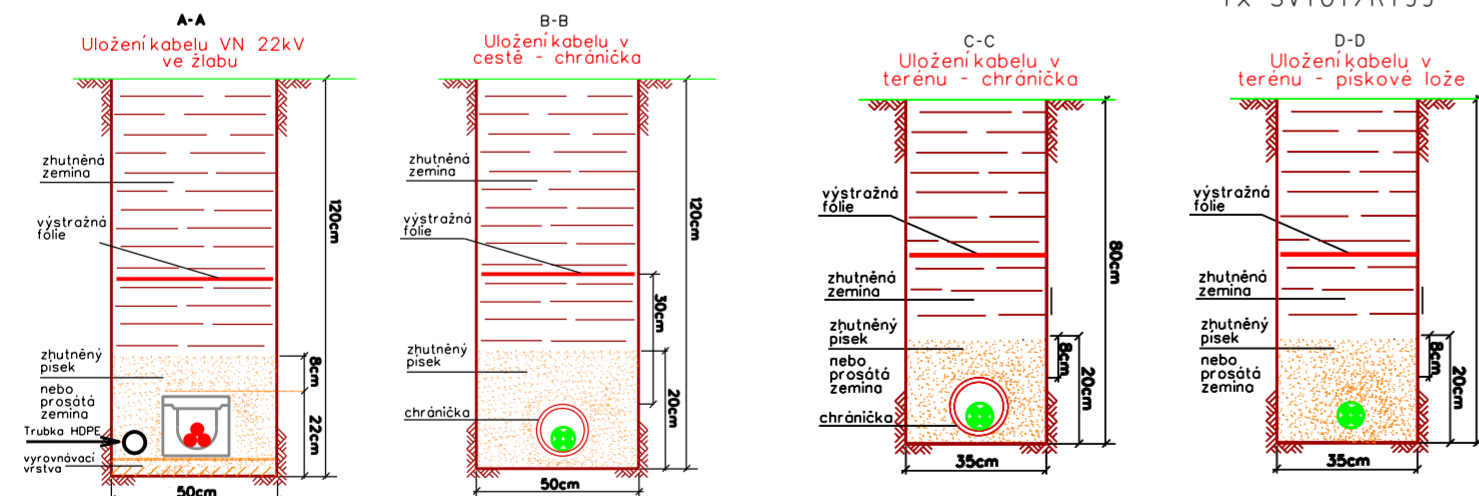
- 1x JB 10,5/20
- 1x držák s omezovači přepětí
- 1x konzola rovinná lehká, VVS 1200
- 1x zemnicí páska
- 1x trubka svodová
- 1x tabulka výstražná
- 1x SV101/R202

**PB č.336**

- 1x JB 10,5/20
- 1x držák s omezovači přepětí
- 1x konzola rovinná lehká, VVS 1200
- 1x zemnicí páska
- 1x trubka svodová
- 1x tabulka výstražná
- 1x SV101/R202



**ŘEZ KABELOVOU TRASOU**



**legenda:**

	kabelové vedení nn 22kV - navrhovaný (umístěný v plastových žlábech)		nové vrchní vedení vn 22kV
	kabelové spojka SSU		st. vrchní vedení vn 22kV
	kabelové vedení nn 10kV - navrhovaný (umístěný v kabelové chráničce)		st. vrchní vedení nn 10kV
	chránička (protlak)		kabelové vedení kV - stávající
	rozpojovací skříň SR - stávající		Ochranné pásmo vedení VN 22kV
	kabelová skříň SS - stávající		hranice pozemku KN
	pojistková skříň SP - stávající		hranice stavební parcely st.
	rozpojovací skříň SV - navrhovaná		425/7 číslo pozemkové parcely (KN)
	kabelová skříň SS - navrhovaná		51 číslo stavební parcely (KN)
	pojistková skříň SP - navrhovaná		48. číslo popisné
	domovní přívod - stávající		uzemnění - navrhované/stávající
	domovní přívod - navrhovaný (CYKY 4X10mm2 umístěn v kabelové chráničce)		trafostanice - stávající
	rozvaděč elektroměrový - stávající		Vedení CETIN-vrchní/kabel
			Vedení GASNET
			vodovodní rozvod VaK
			kanalizace
			kabel VO

**Před započetím zemních prací je nutné vytyčit všechna dotčená podzemní zařízení!!!**

<b>ZPRACOVATEL PD:</b>		<b>Zak.Číslo:</b> 25116185	
<b>MONTPROJEKT, o.s., Arnošta z Pardubic 2082, 531 17 Pardubice</b>		<b>DATUM:</b> 12/2018	
<b>Projektant středisko H.Brod, Humpolecká 448, 580 01 Havlíčkův Brod</b>		<b>Stupeň PD:</b> DÚS. DPS	
<b>Zodpovědný projektant:</b> Jaroslav Beneš	<b>Vedoucí projektant:</b> Tomáš Kubát	<b>DEF. PROJ.:</b> IE-12-2006732	
<b>INVESTOR STAVBY:</b> ČEZ Distribuce, o.s., Teplická 874/ 8, 405 02 Děčín IV - Podmokly		<b>OKRES:</b> HAVLÍČKŮV BROD	
<b>MÍSTO STAVBY:</b> Přibyslav	<b>KAT. ÚZEMÍ:</b> Přibyslav	<b>MĚŘÍTKO:</b> 1:720	
<b>OBSAH VÝKRESU:</b> Polohopisný výkres zařízení		<b>FORMÁT:</b> 1 x A2	
<b>NÁZEV STAVBY:</b> Přibyslav, TS_HB_0478, Tkalcovny, TS		<b>Číslo výkresu:</b> 1	