

# SPECIFIKACE DLAŽBY A OBKLADŮ

VINYLOVÉ DÍLCE – OBYTNÁ MÍSTNOST S KUCHYNÍ

VINYLOVÉ HETEROGENNÍ DÍLCE V IMITACI DŘEVA, TL. cca 2,0MM (TL. NÁŠLAPNÉ VRSTVY 0,4MM)  
ROZMĚR LAMEL 1200 x 180MM, ODOLNOST PROTI VLIVU KOLEČKOVÉ ŽIDLE, REAKCE VÝROBKU  
NA OHEŇ Bfl-s1, ODOLNOST PROTI SKLUZU TŘÍDA DS  
IMITACE – TOPOL BÍLÝ

VZOR BAREVNOSTI A VZORU



DLAŽBA V KOUPELNĚ A V CHODBĚ

DLAŽDICE SLINUTÁ, NEGLAZOVANÁ, ROZMĚR 298 x 298 MM, TL. 9 MM,  
POVRCH HLADKÝ/MATNÝ, PROTISKLUZNOST R9/A, MRAZUVZDORNÁ, PROBARVENÝ STŘEP  
BARVA SLONOVÁ KOST

VZOR BAREVNOSTI A VZORU



OBKLADAČKY NA STĚNÁCH

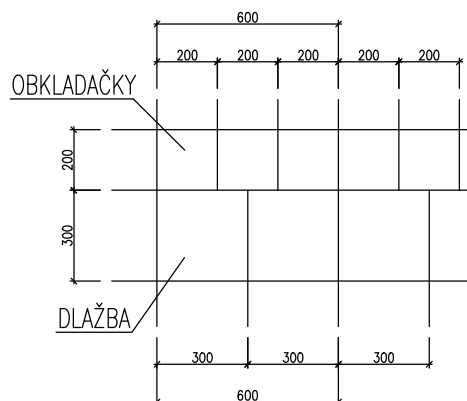
GLAZOVANÁ KERAMICKÁ OBKLÁDAČKA, VELIKOST 198 x 198 MM, TL. 6MM,  
POVRCH HLADKÝ/MATNÝ  
BARVA BÍLÁ


PRINCIP KLADENÍ OBKLADŮ A DLAŽEB

- VYCHÁZET ZE STŘEDU MÍSTNOSTI A DOŘEZY ŘEŠIT NA VŠECH STRANÁCH ROVNOMĚRNĚ
- SPÁRY PRO DVĚ DLAŽDICE –  $2 \times 300 = 600$  MM VŽDY NAVÁZAT U TŘECH  
OBKLÁDAČEK  $3 \times 200 = 600$ MM

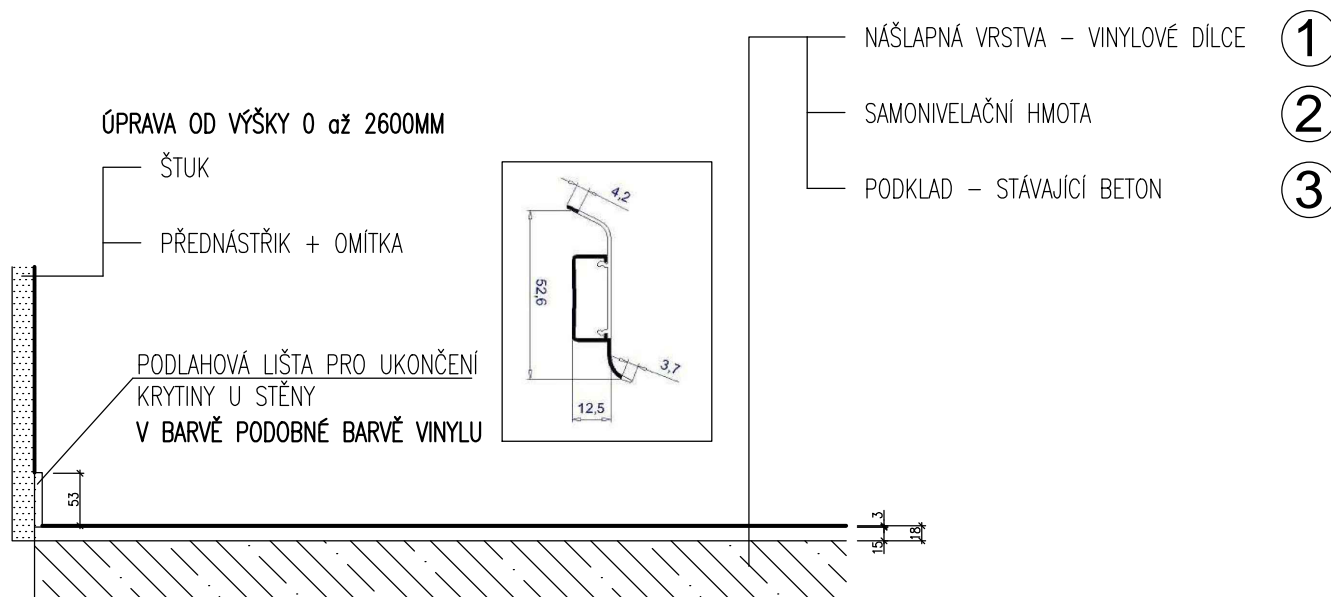
## POZNÁMKA

- PO VÝBĚRU ZHOTOVITELE STAVBY JE NUTNÉ UPŘESNIT S INVESTOREM KOMPLETNÍ ROZSAH, STANDARD, DRUH A SKLADBY PODLAH
- POKUD DOJDE K UPŘESNĚNÍ MATERIÁLU ČI ROZSAHU ÚPRAV NUTNO POŘÍDIT SAMOSTATNÝ ZÁPIS S UVEDENÍM ZPŮSOBU ŘEŠENÍ VČETNĚ OCENĚNÍ
- KONEČNÉ ÚPRAVY NUTNO KONZULTOVAT A ODSOUHLASIT S INVESTOREM A PROJEKTANTEM A ZÁSTUPCI NPÚ FORMOU VZORKŮ
- VEŠKERÉ PRÁCE PROVÁDĚT DLE PLATNÝCH NOREM A TECHNOLOGICKÝCH PRAVIDEL S OHLEDEM NA BEZPEČNOST PRÁCE A JEDNOTLIVÉ DRUHY VYBRANÝCH TECHNOLOGIÍ



<b>AUTORIZOVANÝ PROJEKTANT STAVEBNÍ ČÁSTI:</b> Lukáš Kružík      lukas.kruzik@zivotpamatkam.cz      ČKAIT – 1400495	 <b>Život památkám o.p.s.</b>	<b>ZPRACOVATEL PROJEKTOVÉ DOKUMENTACE:</b> Život památkám o.p.s.      www.zivotpamatkam.cz Lipová 833, kancelář: Za Hospodou 406 588 32 Brtnice IČ: 020 44 200, DIČ: CZ02044200	
<b>VEDOUCÍ PROJEKTANT STAVEBNÍ ČÁSTI:</b> Ing. Luboš Štěpán      lubos.stepan@zivotpamatkam.cz		<b>DATUM:</b> 02/2024	
<b>VYPRACOVAL:</b> Ing. Luboš Štěpán      lubos.stepan@zivotpamatkam.cz	<b>STUPEŇ PD:</b> DPS		
<b>INVESTOR:</b> město Přibyslav, Bechyňovo náměstí 1, 582 22 Přibyslav	<b>FORMÁT:</b> 1A4		
<b>AKCE (STAVBA):</b> STAVEBNÍ ÚPRAVY BYTU V 1.NP V DPS Tržiště 254, 582 22 Přibyslav, stavební parcela č.1181	<b>Č. ZAKÁZKY:</b> 03 – 24 – DPS		
<b>NÁZEV VÝKRESU:</b> TABULKY PODLAH	<b>ČÍSLO VÝKRESU:</b> <b>104</b>	<b>PARÉ Č.</b>	
	<b>MĚŘÍTKO:</b>		

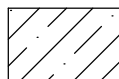
# A.1 VINYLOVÉ DÍLCE - SKLADBA TL.18MM



① VINYLOVÉ HETEROGENNÍ DÍLCE V IMITACI DŘEVA, TL. cca 2,0MM (TL. NÁŠLAPNÉ VRSTVY 0,4MM)  
LEPENÍ – DVOUSLOŽKOVÉ EPOXIPOLYURETANOVÉ LEPIDLO NA PODLAHOVÉ KRYTINY

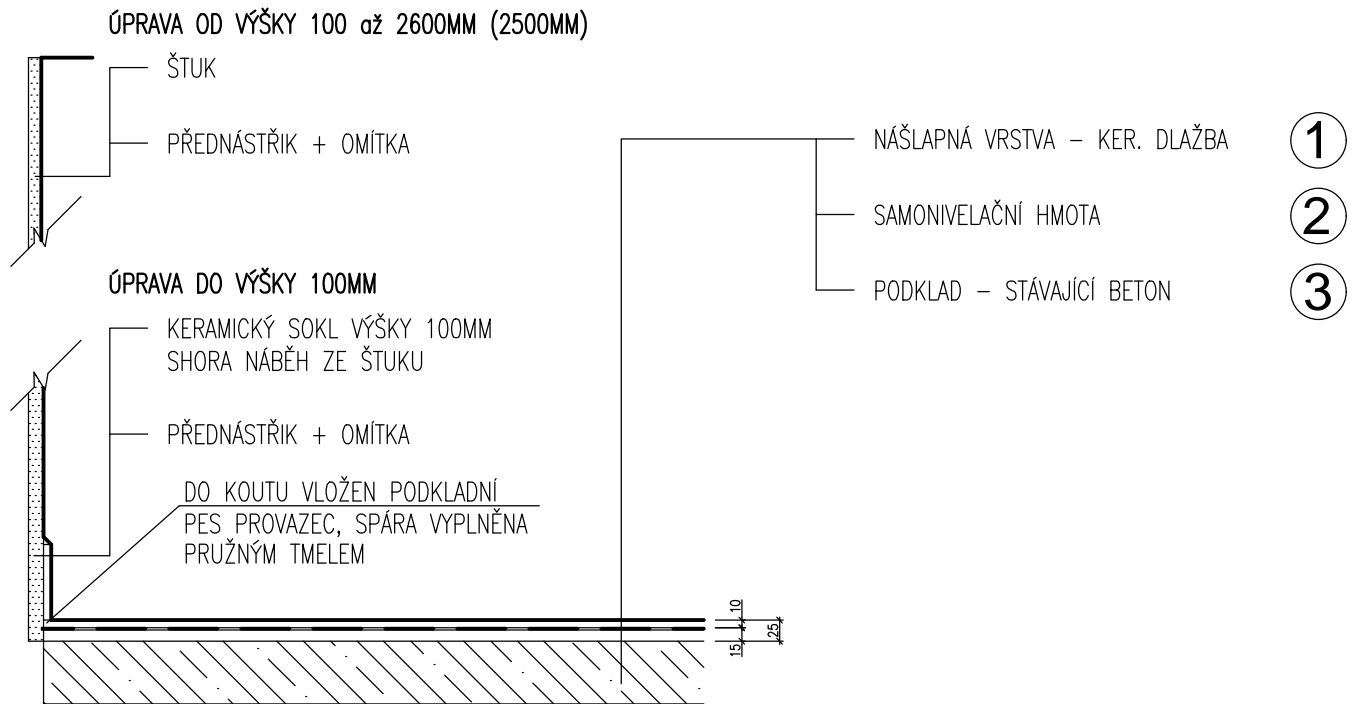


② SAMONIVELAČNÍ HMOTA TL.cca 15,0MM PRO RUČNÍ I STROJNÍ ZPRACOVÁNÍ PRO VYROVNÁVÁNÍ PODKLADŮ PŘED POKLÁDKOU  
KERAMICKÝCH DLAŽDIC A DALŠÍCH PODLAHOVÝCH KRYTIN, NANÁŠÍ SE V JEDNÉ VRSTVĚ V TLOUŠTČE 3–15MM  
POVRCH SAMONIVELAČNÍ HMOTY NAPENETROVÁN PŘED POKLÁDKOU DLAŽBY PENETRAČNÍM NÁTĚREM



③ STÁVAJÍCÍ PODKLADNÍ BETON – ZBYLÝ PO DEMONTÁŽI PŮVODNÍ KER. DLAŽBY – PŘEDPOKLAD VĚTŠÍCH  
NEROVNOSTÍ PODKLADU  
POVRCH OČIŠTĚN NAPŘ. FRÉZOVÁNÍM, OTRYSKÁNÍM PÍSKEM, BROKY NEBO VYSOKOTLAKÝM VODNÍM PAPSREM,  
NEČISTOTY ODSÁTÝ, PŘED APLIKACÍ SAMONIVELAČNÍ HMOTY POVRCH NAPENETROVÁN PENETRAČNÍM NÁTĚREM

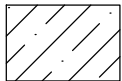
# C.1 KERAMICKÁ DLAŽBA - SKLADBA TL.25MM SUCHÝ PROVOZ



- ① KERAMICKÁ DLAŽBA PROTISKLUZNOST R9/A, BAREVNOST UPŘESNĚNA INVESTOREM A PROJEKTANTEM, TL.cca 9,0 MM  
LEPENÍ – LEPIDLO PRO LEPENÍ KERAMICKÝCH OBKLADŮ A DLAŽEB, TL. cca 1,0 MM  
SPÁROVÁNÍ – SPÁROVACÍ FLEXIBILNÍ HMOTOU – BARVA UPŘESNĚNA V RÁMCI AUTORSKÉHO DOZORU

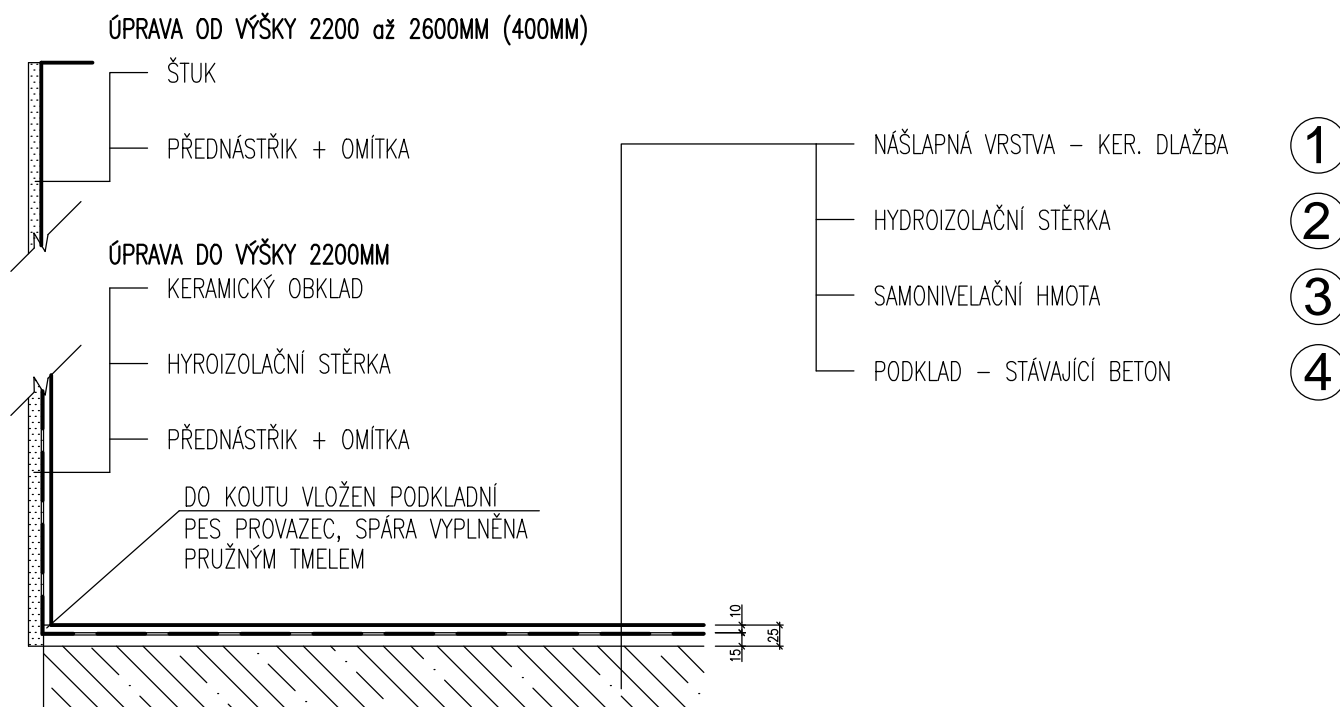


- ③ SAMONIVELAČNÍ HMOTA TL.cca 15,0MM PRO RUČNÍ I STROJNÍ ZPRACOVÁNÍ PRO VYROVNÁVÁNÍ PODKLADŮ PŘED POKLÁDKOU  
KERAMICKÝCH DLAŽDIČ A DALŠÍCH PODLAHOVÝCH KRYTIN, NANÁŠÍ SE V JEDNÉ VRSTVĚ V TLOUŠŤCE 3–15MM  
POVRCH SAMONIVELAČNÍ HMOTY NAPENETROVÁN PŘED POKLÁDKOU DLAŽBY PENETRAČNÍM NÁTĚREM



- ④ STÁVAJÍCÍ PODKLADNÍ BETON – ZBYLÝ PO DEMONTÁŽI PŮVODNÍ KER. DLAŽBY – PŘEDPOKLAD VĚTŠÍCH  
NEROVNOSTÍ PODKLADU  
POVRCH OČIŠTĚN NAPŘ. FRÉZOVÁNÍM, OTRYSKÁNÍM PÍSKEM, BROKY NEBO VYSOKOTLAKÝM VODNÍM PAPSREM,  
NEČISTOTY ODSÁTÝ, PŘED APLIKACÍ SAMONIVELAČNÍ HMOTY POVRCH NAPENETROVÁN PENETRAČNÍM NÁTĚREM

## C.2 KERAMICKÁ DLAŽBA - SKLADBA TL.25MM MOKRÝ PROVOZ



- ① KERAMICKÁ DLAŽBA PROTISKLUZNOST R9/A, BAREVNOST UPŘESNĚNA INVESTOREM A PROJEKTANTEM, TL.cca 9,0 MM  
LEPENÍ – LEPIDLO PRO LEPENÍ KERAMICKÝCH OBKLADŮ A DLAŽEB, TL. cca 1,0 MM  
SPÁROVÁNÍ – SPÁROVACÍ FLEXIBILNÍ HMOTOU – BARVA UPŘESNĚNA V RÁMCI AUTORSKÉHO DOZORU
- ② DVOUSLOŽKOVÁ PRUŽNÁ CEMENTOVÁ HYDROIZOLAČNÍ STĚRKA DOPLNĚNÁ ZASTĚRKOVANOU SÍTOVINOU ZE SKELNÝCH VLÁKEN S OKY 4x4,5MM, TL. MIN. 2MM, DO KOUTU VLOŽEN POLYESTEROVÝ POGUMOVANÝ PÁS
- ③ SAMONIVELAČNÍ HMOTA TL.cca 15,0MM PRO RUČNÍ I STROJNÍ ZPRACOVÁNÍ PRO VYROVNÁVÁNÍ PODKLADŮ PŘED POKLÁDKOU KERAMICKÝCH DLAŽDIC A DALŠÍCH PODLAHOVÝCH KRYTIN, NANÁŠÍ SE V JEDNÉ VRSTVĚ V TLOUŠŤCE 3–15MM  
POVRCH SAMONIVELAČNÍ HMOTY NAPENETROVÁN PŘED POKLÁDKOU DLAŽBY PENETRAČNÍM NÁTĚREM
- ④ STÁVAJÍCÍ PODKLADNÍ BETON – ZBYLÝ PO DEMONTÁŽI PŮVODNÍ KER. DLAŽBY – PŘEDPOKLAD VĚTŠÍCH NEROVNOSTÍ PODKLADU  
POVRCH OČIŠTĚN NAPŘ. FRÉZOVÁNÍM, OTRYSKÁNÍM PÍSKEM, BROKY NEBO VYSOKOTLAKÝM VODNÍM PAPSREM, NEČISTOTY ODSÁTÝ, PŘED APLIKACÍ SAMONIVELAČNÍ HMOTY POVRCH NAPENETROVÁN PENETRAČNÍM NÁTĚREM